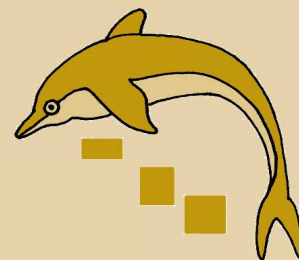


Škola: **AHMT**

Název: **Základní škola, Komenského 151**

Obec: **Bílovice nad Svitavou**



## KEA 2008/2009 - 7. a 8. TŘÍDY klíčové kompetence

### Klíčové kompetence komunikativní, sociální a personální

Výsledky Vaší školy v klíčové kompetenci komunikativní, sociální a personální jsou nadprůměrné. Patříte mezi úspěšné školy a máte lepší výsledky než 80 % zúčastněných škol.

### Hodnocení podle částí testu

Z hodnocení tematické části testu vyplývá, že průměrné výsledky měli Vaši žáci ve všech oblastech - slovní zásoba porozumění běžné komunikaci, dovednosti osvojované v mediální výchově, empatie a neverbální komunikace.

### Klíčové kompetence k učení a řešení problémů

Výsledky Vaší školy v klíčové kompetenci k učení a řešení problémů jsou nadprůměrné. Patříte mezi úspěšné školy a máte lepší výsledky než 80 % zúčastněných škol.

### Hodnocení podle částí testu

Z hodnocení tematické části testu vyplývá, že průměrné výsledky měli Vaši žáci ve všech oblastech - porozumění textu nacházení klíčových slov, čtení grafů, tabulek, nákresů, práce se zdroji, chápání vztahů mezi slovy.

### Klíčové kompetence občanská a pracovní

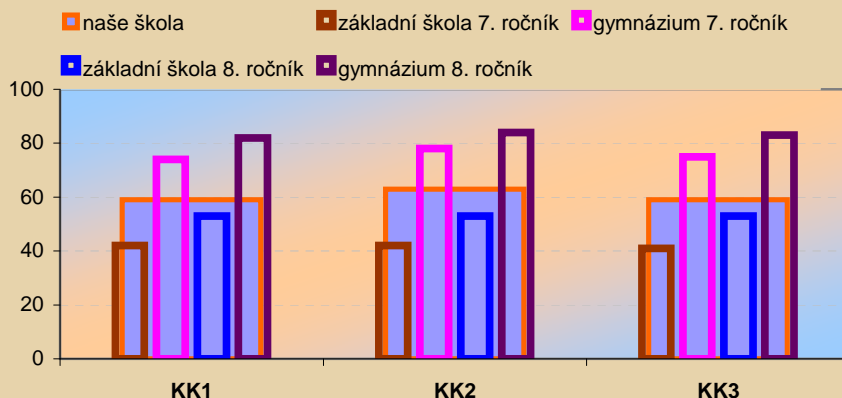
Výsledky Vaší školy v klíčové kompetenci občanské a pracovní jsou nadprůměrné. Patříte mezi úspěšné školy a máte lepší výsledky než 80 % zúčastněných škol.

### Hodnocení podle částí testu

Z hodnocení tematické části testu vyplývá, že průměrné výsledky měli Vaši žáci ve všech oblastech - všeobecný přehled z oblasti občanství pracovní kompetence.

### Jak si stojíme mezi ostatními?

Průměrný percentil v testech



### Jak výsledky používat?

- Zjistěte, čím se škola ve srovnání s ostatními může pochlubit a na čem musí zapracovat.
- Berte v úvahu specifické podmínky své školy.
- Výsledky doplňte i dalšími informacemi o žácích a třídách a stále s nimi pracujte.
- Vymýšlejte pro žáky různorodé aktivity pro rozvoj kompetencí a motivujte je.

Podrobné výsledky všech testů i jednotlivých tříd obsahuje analytická část zprávy.

### Souhrnné výsledky školy

KK1		celkový průměrný výsledek					průměrný percentil za části testu			
třída	počet žáků	percentil	skupinový percentil	čistá úspěšnost	průměrné skóre	směrodatná odchylka skóre	slovní zásoba	porozumění běžné komunikaci	dovednosti osvojované v mediální výchově	empatie a neverbální komunikace
7. A	16	58	66	51	20	7	59	45	55	55
7. B	11	45	52	40	16	9.6	44	34	43	48
<b>7. ročník</b>	<b>==</b>	<b>53</b>	<b>60</b>	<b>47</b>	<b>19</b>	<b>8.3</b>	<b>53</b>	<b>41</b>	<b>50</b>	<b>52</b>
8. A	18	68	64	58	23	6.5	52	53	57	75
<b>8. ročník</b>	<b>==</b>	<b>68</b>	<b>64</b>	<b>58</b>	<b>23</b>	<b>6.5</b>	<b>52</b>	<b>53</b>	<b>57</b>	<b>75</b>
<b>Celkový souhrn</b>	<b>==</b>	<b>59</b>	<b>62</b>	<b>51</b>	<b>20</b>	<b>7.9</b>	<b>52</b>	<b>46</b>	<b>53</b>	<b>61</b>

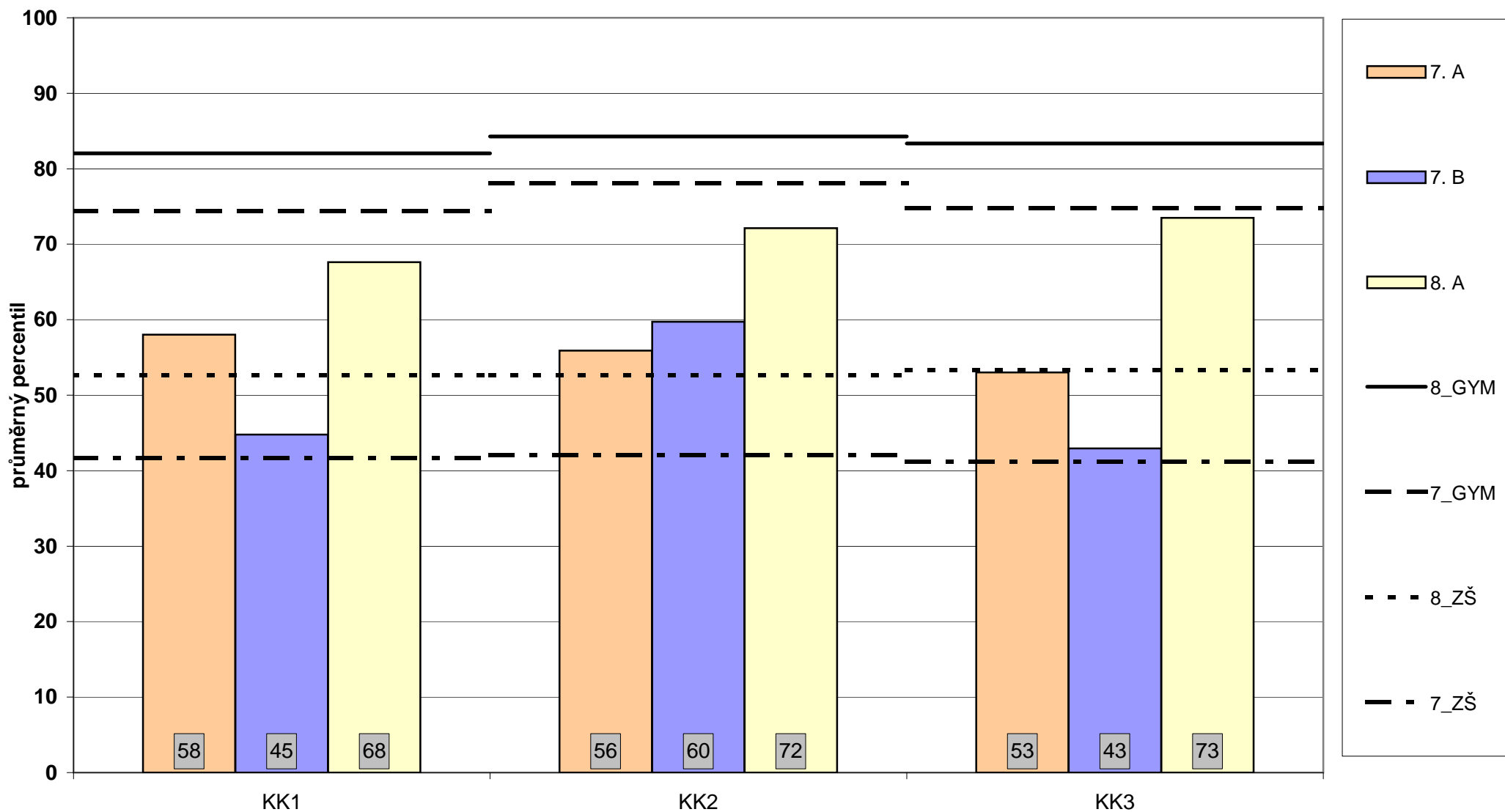
### Souhrnné výsledky školy

KK2		celkový průměrný výsledek					průměrný percentil za části testu				
třída	počet žáků	percentil	skupinový percentil	čistá úspěšnost	průměrné skóre	směrodatná odchylka skóre	porozumění textu	nacházení klíčových slov	čtení grafů, tabulek, nákresů	práce se zdroji	chápaní vztahů mezi slovy
7. A	15	56	65	51	20	6.1	51	49	54	51	54
7. B	11	60	67	52	21	8.4	59	56	51	46	49
<b>7. ročník</b>	<b>==</b>	<b>58</b>	<b>66</b>	<b>51</b>	<b>21</b>	<b>7</b>	<b>55</b>	<b>52</b>	<b>53</b>	<b>49</b>	<b>52</b>
8. A	16	72	69	62	25	5	64	75	64	45	57
<b>8. ročník</b>	<b>==</b>	<b>72</b>	<b>69</b>	<b>62</b>	<b>25</b>	<b>5</b>	<b>64</b>	<b>75</b>	<b>64</b>	<b>45</b>	<b>57</b>
<b>Celkový souhrn</b>	<b>==</b>	<b>63</b>	<b>67</b>	<b>55</b>	<b>22</b>	<b>6.6</b>	<b>58</b>	<b>61</b>	<b>57</b>	<b>47</b>	<b>54</b>

### Souhrnné výsledky školy

KK3		celkový průměrný výsledek					průměrný percentil za části testu	
třída	počet žáků	percentil	skupinový percentil	čistá úspěšnost	průměrné skóre	směrodatná odchylka skóre	všeobecný přehled z oblasti občanství	pracovní kompetence
7. A	15	53	62	38	15	5.9	50	56
7. B	11	43	52	30	12	7	41	46
7. ročník	==	49	58	34	14	6.4	46	52
8. A	19	73	70	53	21	6.7	74	59
8. ročník	==	73	70	53	21	6.7	74	59
Celkový souhrn	==	59	63	42	17	7.4	58	55

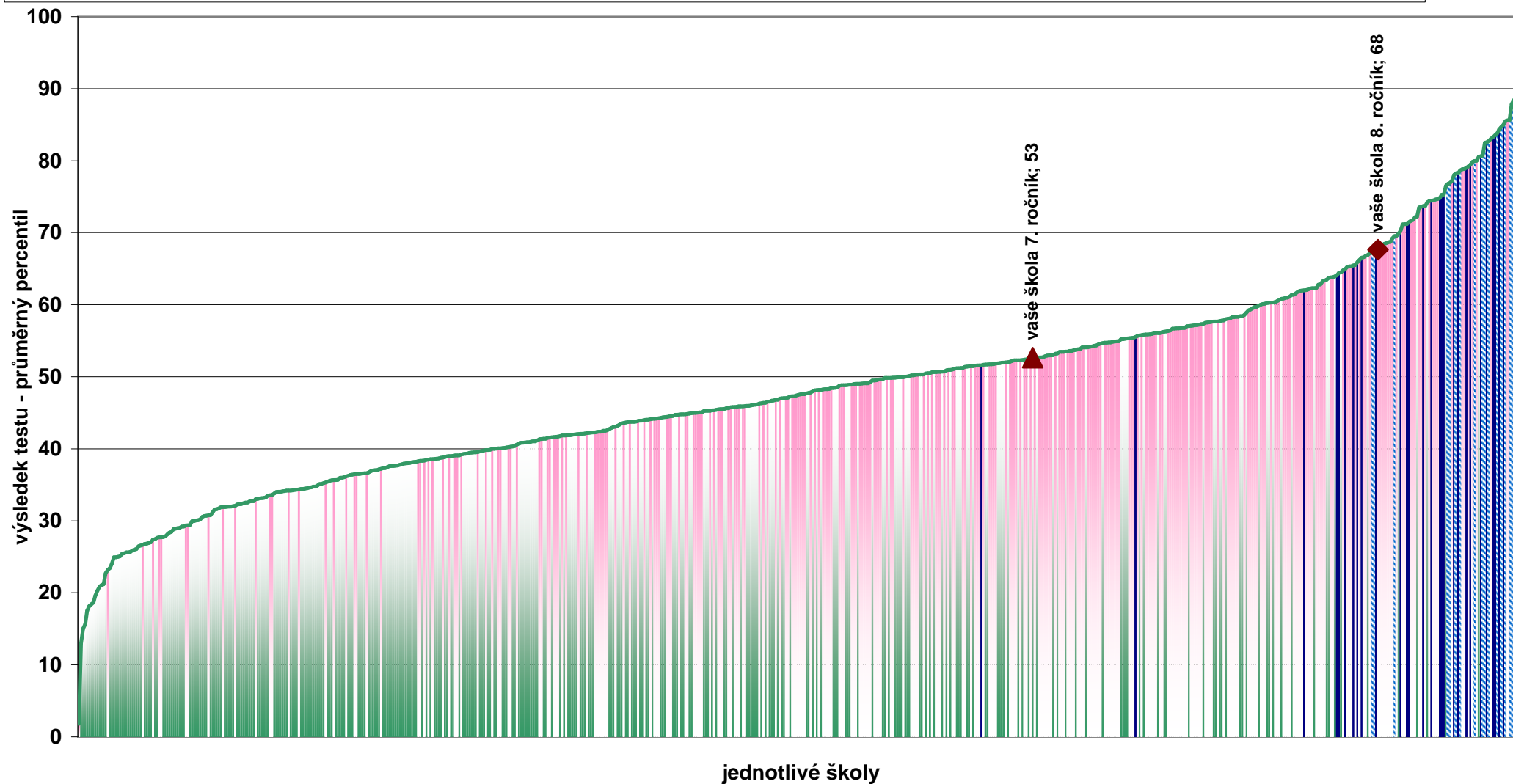
## Průměrný celkový percentil jednotlivých tříd



Poznámka: Graf znázorňuje průměrné celkové percentily všech tříd vaší školy.  
Zároveň je zde pro porovnání vyznačen průměrný percentil všech žáků a ročníků ZŠ a všech žáků a ročníků GYM.

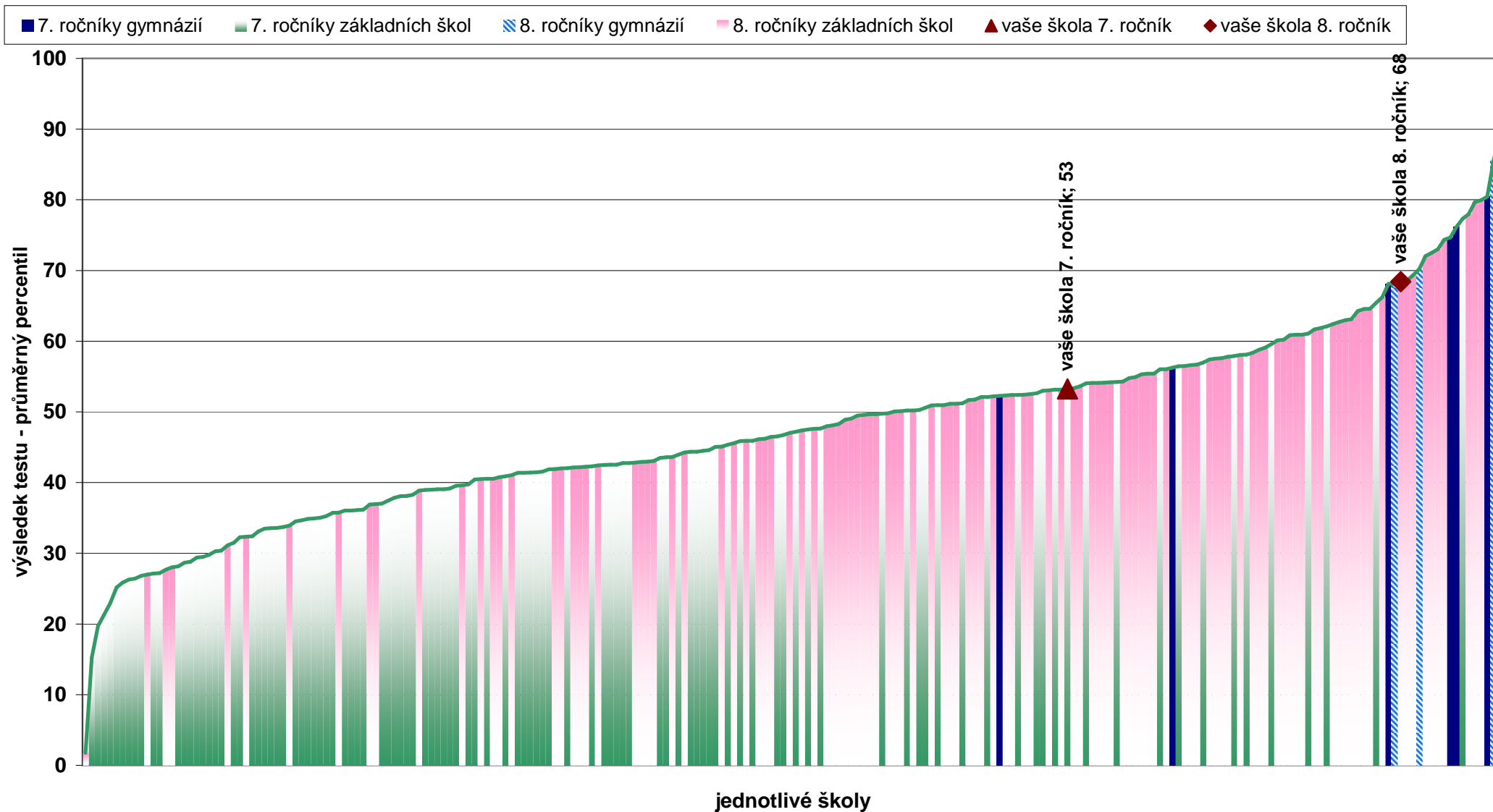
## Relativní postavení školy v testu KK1 - souhrnné výsledky školy

■ 7. ročníky gymnázií   
 ■ 7. ročníky základních škol   
 ■ 8. ročníky gymnázií   
 ■ 8. ročníky základních škol   
 ▲ vaše škola 7. ročník   
 ◆ vaše škola 8. ročník



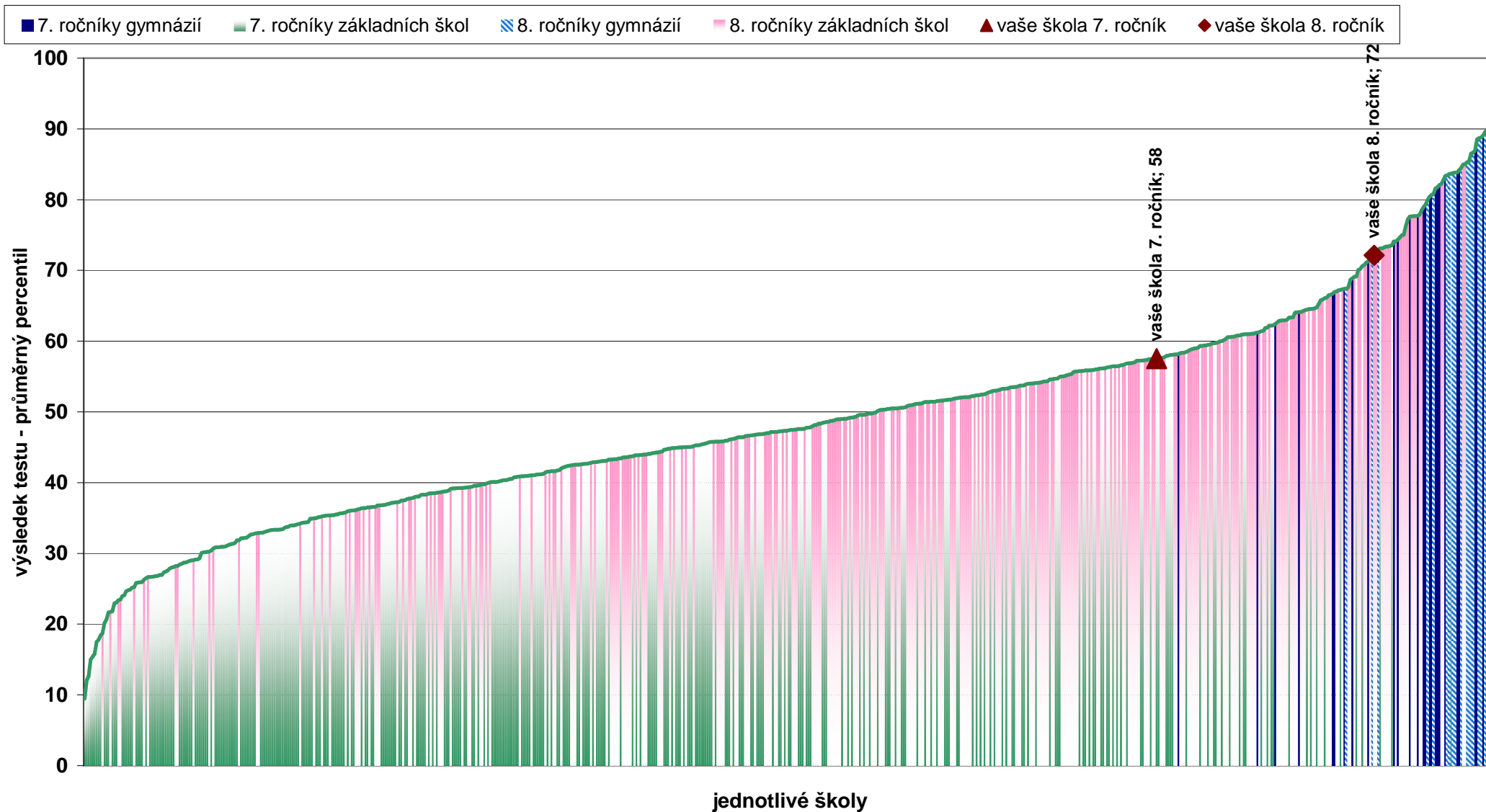
Poznámka: Graf vystihuje postavení vaší školy v rámci daného předmětu ve srovnání s ostatními školami, které se zúčastnily testování. Pořadí je dáno průměrným celkovým percentilem škol. Graficky jsou odlišeny různé typy škol.

## Relativní postavení školy ve skupině stejně vybavených škol v testu KK1 - souhrnné výsledky školy



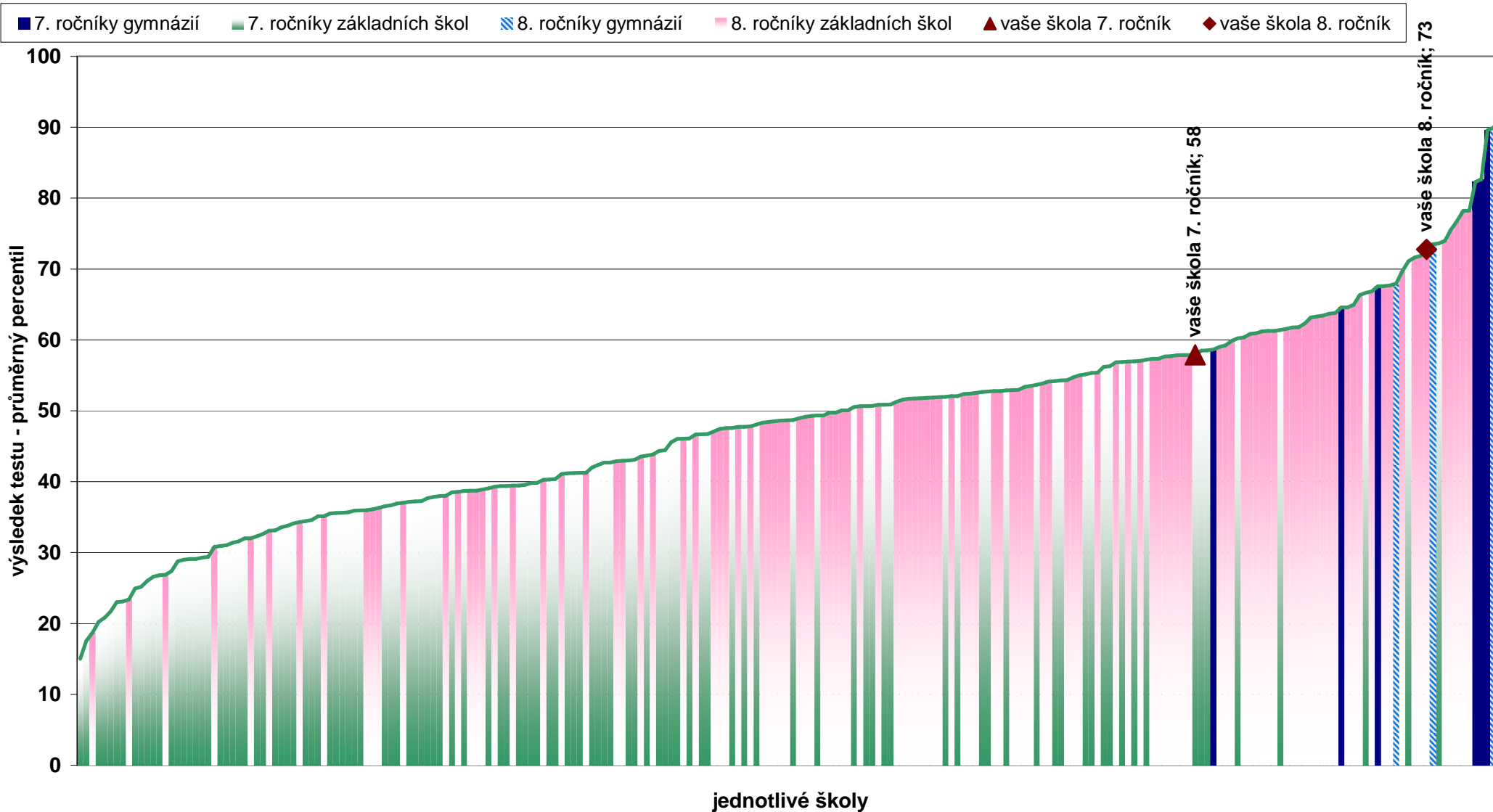
Poznámka: Graf vystihuje postavení vaší školy v rámci daného předmětu ve srovnání s ostatními školami ze skupiny přibližně stejně vybavených škol, které se zúčastnily testování. Pořadí je dáno průměrným skupinovým percentilem škol. Graficky jsou odlišeny různé typy škol.

## Relativní postavení školy v testu KK2 - souhrnné výsledky školy



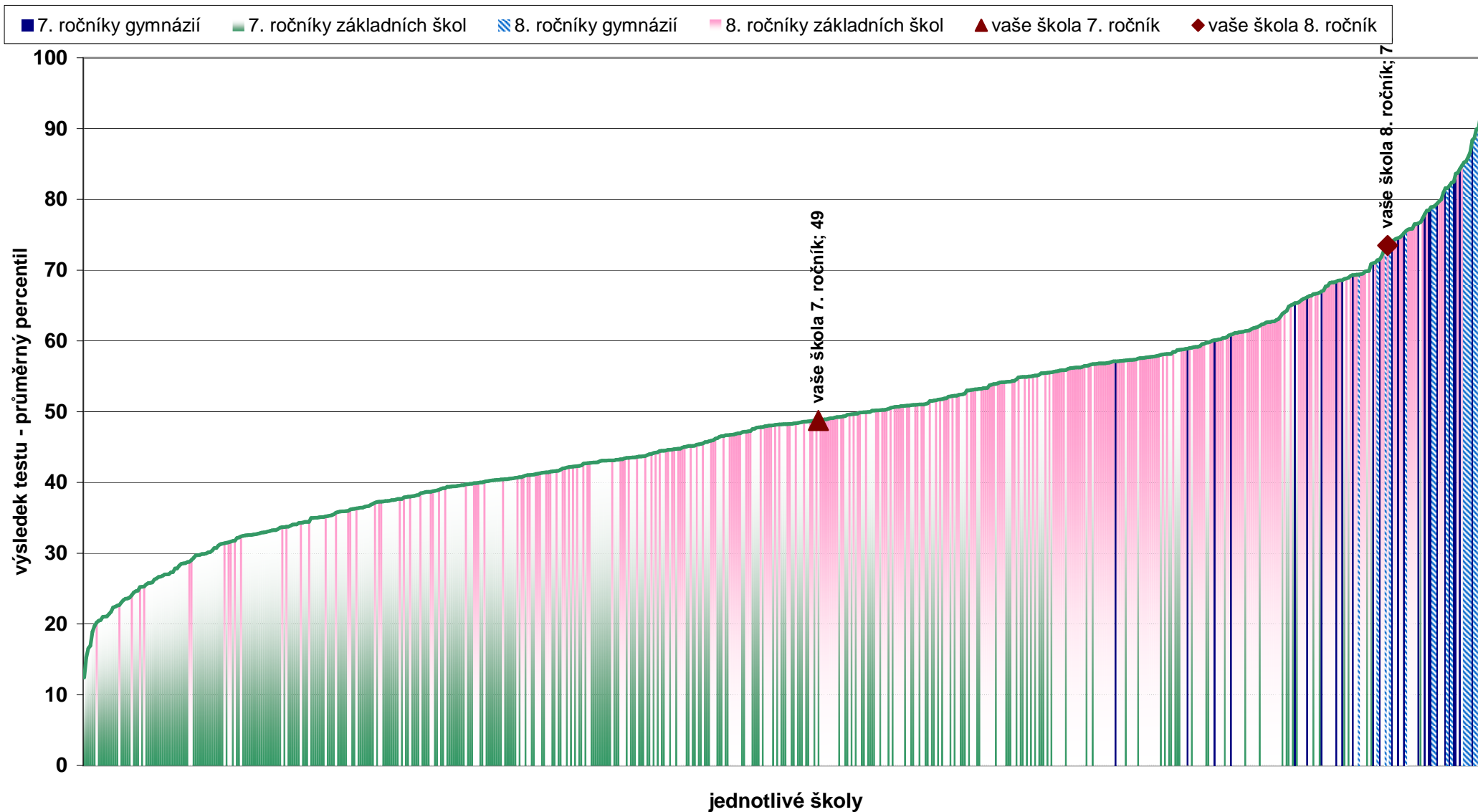
Poznámka: Graf vystihuje postavení vaší školy v rámci daného předmětu ve srovnání s ostatními školami, které se zúčastnily testování. Pořadí je dáno průměrným celkovým percentilem škol. Graficky jsou odlišeny různé typy škol.

**Relativní postavení školy ve skupině stejně vybavených škol v testu KK2 - souhrnné výsledky školy**



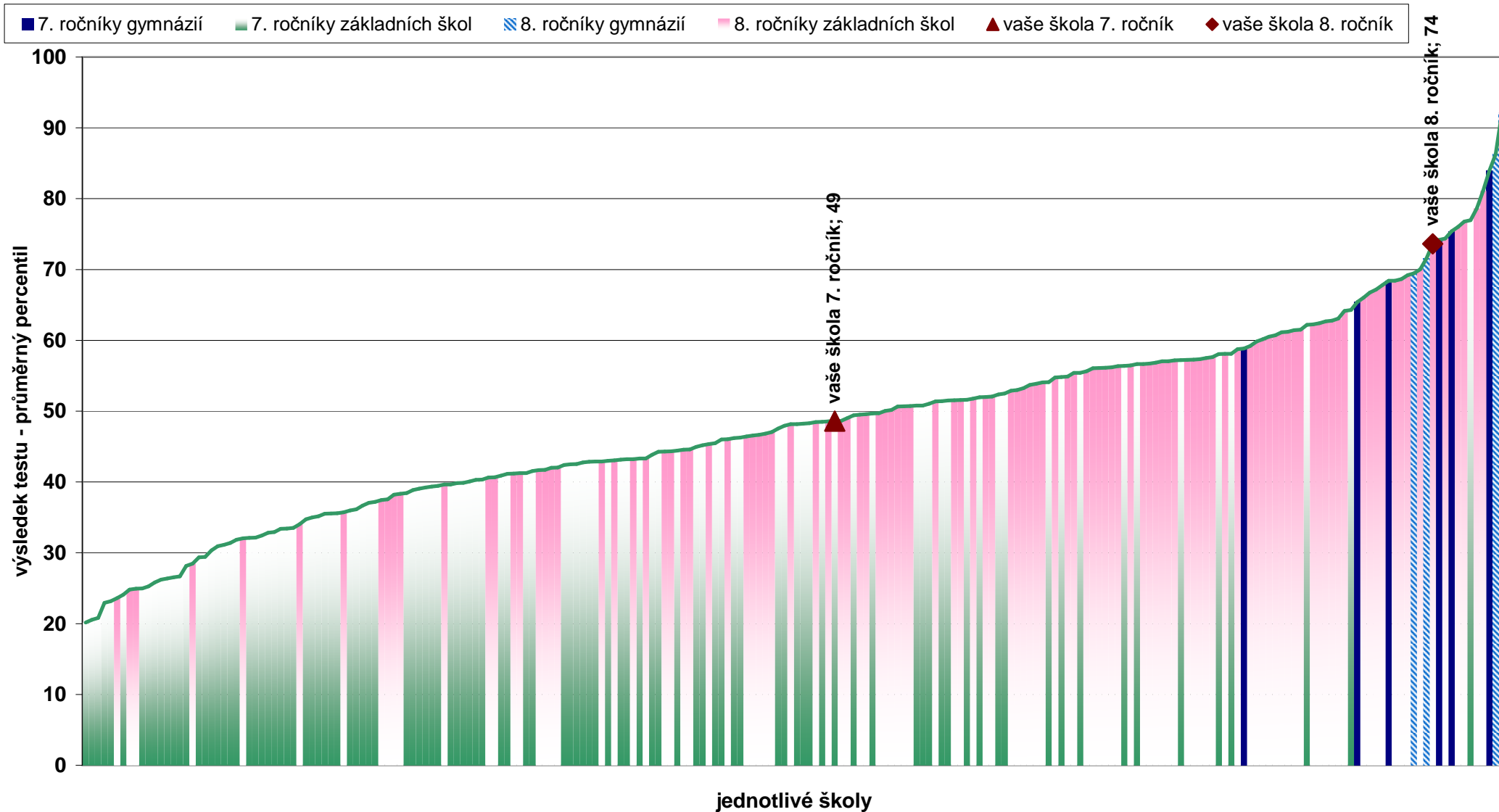
Poznámka: Graf vystihuje postavení vaší školy v rámci daného předmětu ve srovnání s ostatními školami ze skupiny přibližně stejně vybavených škol, které se zúčastnily testování. Pořadí je dáno průměrným skupinovým percentilem škol. Graficky jsou odlišeny různé typy škol.

## Relativní postavení školy v testu KK3 - souhrnné výsledky školy



Poznámka: Graf vystihuje postavení vaší školy v rámci daného předmětu ve srovnání s ostatními školami, které se zúčastnily testování. Pořadí je dáno průměrným celkovým percentilem škol. Graficky jsou odlišeny různé typy škol.

## Relativní postavení školy ve skupině stejně vybavených škol v testu KK3 - souhrnné výsledky školy



Poznámka: Graf vystihuje postavení vaší školy v rámci daného předmětu ve srovnání s ostatními školami ze skupiny přibližně stejně vybavených škol, které se zúčastnily testování. Pořadí je dáno průměrným skupinovým percentilem škol. Graficky jsou odlišeny různé typy škol.