

Škola: AHMT
Název: ZŠ, Komenského 151
Obec: Bílovice nad Svitavou

KEA - MEZIROČNÍ POROVNÁNÍ 2008/09 - 2011/12

ČESKÝ JAZYK

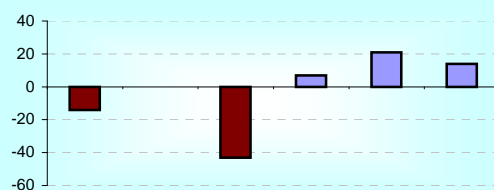
6. ročník, šk.r. 2008/09

Výsledky Vaší školy v českém jazyce byly **nadprůměrné**. Patřili jste mezi úspěšné školy a máte lepší výsledky než 80 % zúčastněných škol.

9. ročník, šk.r. 2011/12

Výsledky Vaší školy v českém jazyce byly **nadprůměrné**. Patřili jste mezi úspěšné školy a máte lepší výsledky než 80 % zúčastněných škol.

V průběhu druhého stupně se 14 % vašich žáků výrazně zlepšilo, 21 % žáků zlepšilo, 50 % žáků mírně zlepšilo nebo zhoršilo a 14 % žáků výrazně zhoršilo.



MATEMATIKA

6. ročník, šk.r. 2008/09

Výsledky Vaší školy v matematice byly **špičkové**. Vaše škola patřila mezi 10 % nejúspěšnějších škol v testování.

9. ročník, šk.r. 2011/12

Výsledky Vaší školy v matematice byly **nadprůměrné**. Patřili jste mezi úspěšné školy a máte lepší výsledky než 80 % zúčastněných škol.

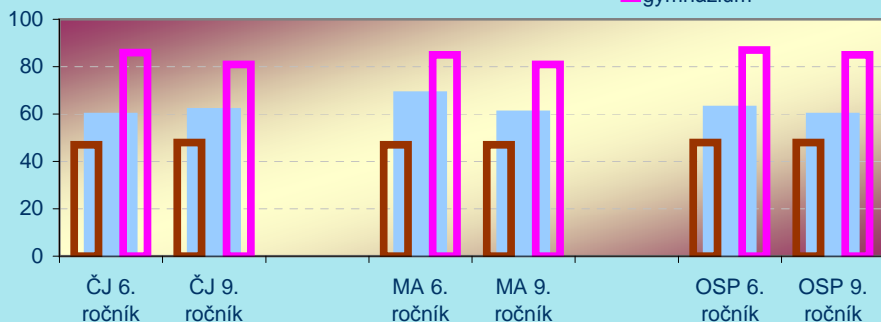
V průběhu druhého stupně se 21 % vašich žáků zlepšilo, 58 % žáků mírně zlepšilo nebo zhoršilo, 14 % žáků zhoršilo a 7 % žáků výrazně zhoršilo.



Jak si stojíme mezi ostatními ?

Průměrný percentil v testech

naše škola
základní škola
gymnázium



Jak výsledky správně pochopit a využívat?

- Identifikujte odchylky od průměru a zjistěte, čím se škola ve srovnání s ostatními může pochlubit a na čem musí zapracovat.
- Berte v úvahu specifické podmínky Vaší školy.
 - Výsledky doplňte i dalšími informacemi o žácích a třídách a stále s nimi pracujte.
- Sledujte využívání potenciálu

Podrobné výsledky všech testů i jednotlivých tříd obsahuje analytická část zprávy.

Souhrnné výsledky za školu

OSP		průměrný percentil			skupinový percentil			čistá úspěšnost		skóre	
třída	počet žáků	6. ročník 08/09	9. ročník 11/12	relativní posun	6. ročník 08/09	9. ročník 11/12	relativní posun	6. ročník 08/09	9. ročník 11/12	6. ročník 08/09	9. ročník 11/12
9. A	14	63	60	-5	66	62	-6	25	47	15	28
škola	14	63	60	-5	66	62	-6	25	47	15	28

Český jazyk		průměrný percentil			skupinový percentil			čistá úspěšnost		skóre		využití potenciálu	
třída	počet žáků	6. ročník 08/09	9. ročník 11/12	relativní posun	6. ročník 08/09	9. ročník 11/12	relativní posun	6. ročník 08/09	9. ročník 11/12	6. ročník 08/09	9. ročník 11/12	6. ročník 08/09	9. ročník 11/12
9. A	14	60	62	5	63	64	3	52	40	21	22	2	6
škola	14	60	62	5	63	64	3	52	40	21	22	2	6

Matematika		průměrný percentil			skupinový percentil			čistá úspěšnost		skóre		využití potenciálu	
třída	počet žáků	6. ročník 08/09	9. ročník 11/12	relativní posun	6. ročník 08/09	9. ročník 11/12	relativní posun	6. ročník 08/09	9. ročník 11/12	6. ročník 08/09	9. ročník 11/12	6. ročník 08/09	9. ročník 11/12
9. A	14	69	61	-12	71	63	-11	50	46	15	14	11	8
škola	14	69	61	-12	71	63	-11	50	46	15	14	11	8

Souhrnné výsledky za školu

7. ročník - klíčové kompetence					
identifikace třídy		percentil	skupinový percentil	čistá úspěšnost	skóre
třída	počet žáků	7. ročník 09/10	7. ročník 09/10	7. ročník 09/10	7. ročník 09/10
9. A	14	56	58	64	27
škola	14	56	58	64	27

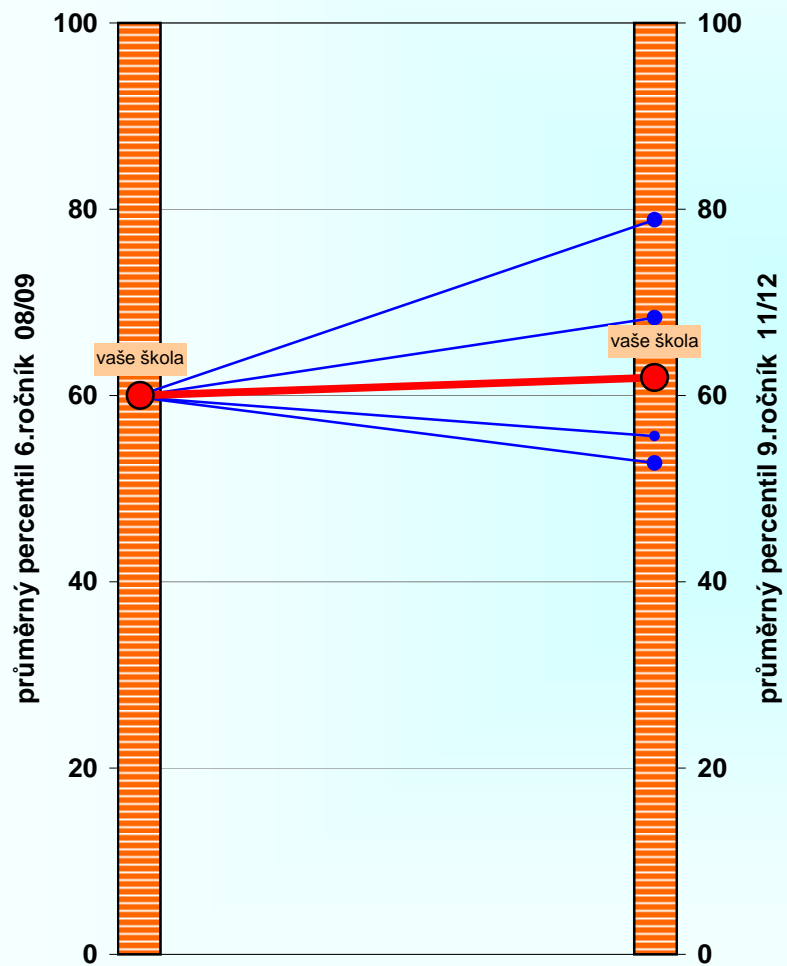
8. ročník - klíčové kompetence					
identifikace třídy		percentil	skupinový percentil	čistá úspěšnost	skóre
třída	počet žáků	8. ročník 10/11	8. ročník 10/11	8. ročník 10/11	8. ročník 10/11
9. A	14	62	65	57	25
škola	14	62	65	57	25

Souhrnné výsledky za školu

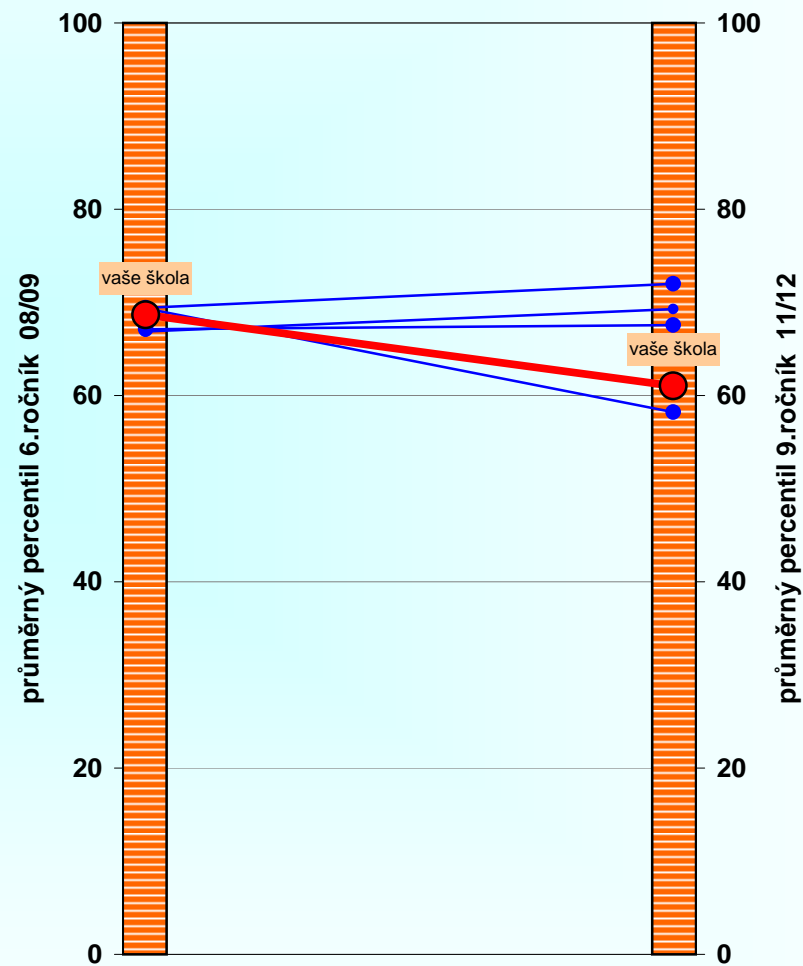
9. třída - anglický jazyk						
třída	počet žáků	percentil	skupinový percentil	čistá úspěšnost	průměrné skóre	směrodatná odchylka skóre
		9. A	13	55	58	37
škola	13	55	58	37	15	6

Porovnání vývoje výsledků se školami s velmi podobným výsledkem v prvním testování.

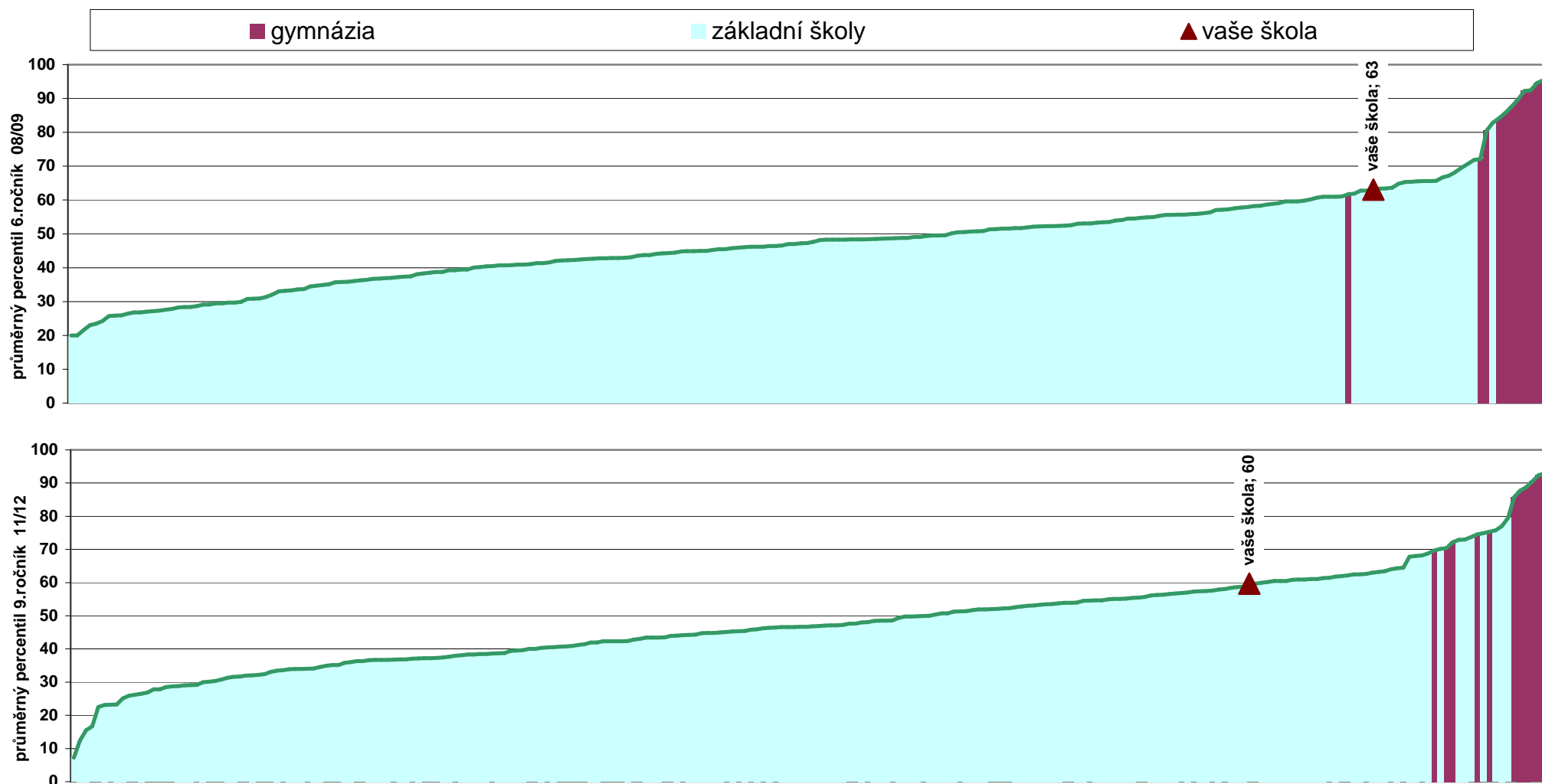
Porovnání školy v českém jazyce



Porovnání školy v matematice

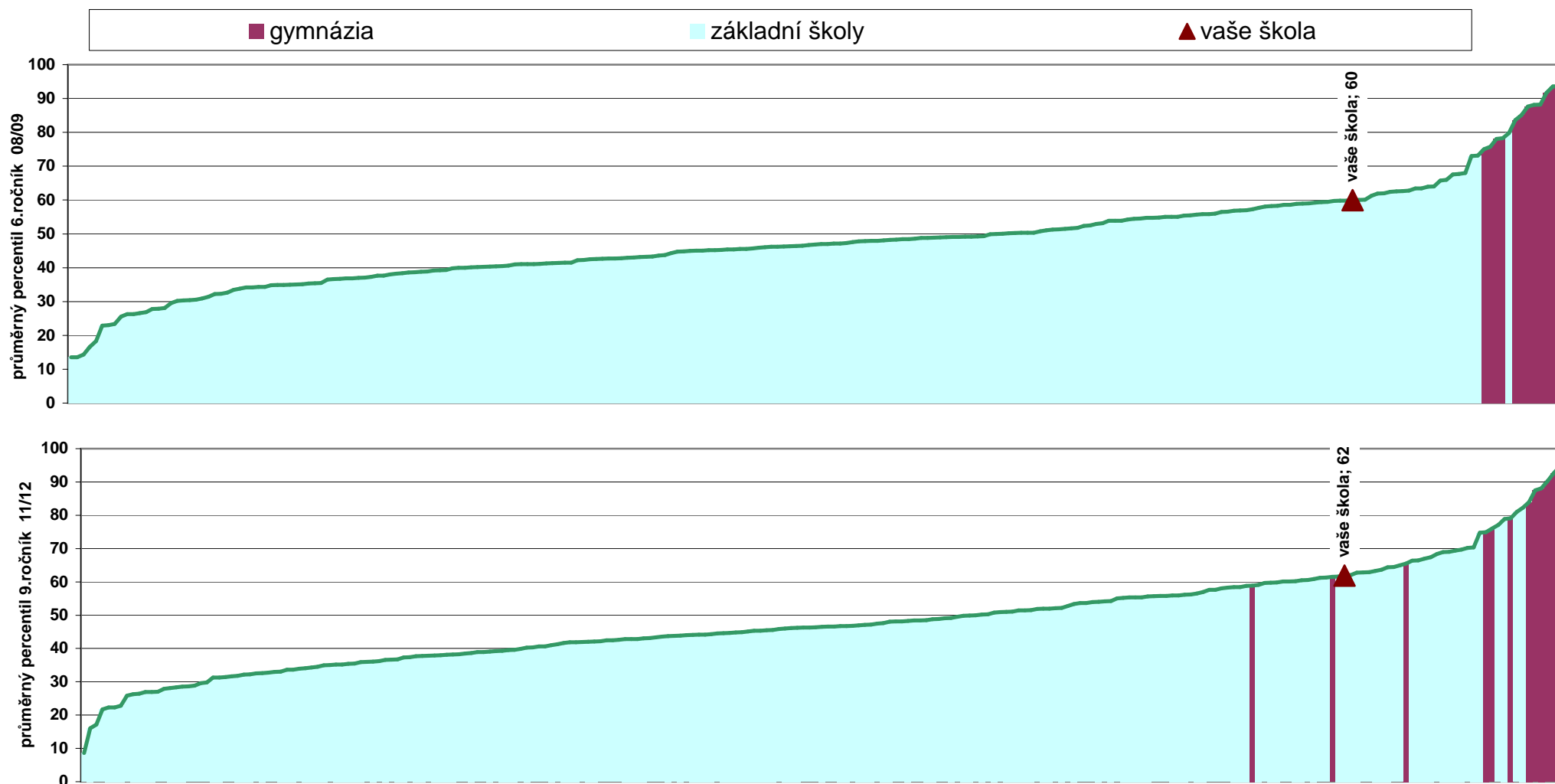


Relativní postavení školy v testu OSP v 6. ročníku ve šk.r. 2008/09 a v 9. ročníku ve šk.r. 2011/12



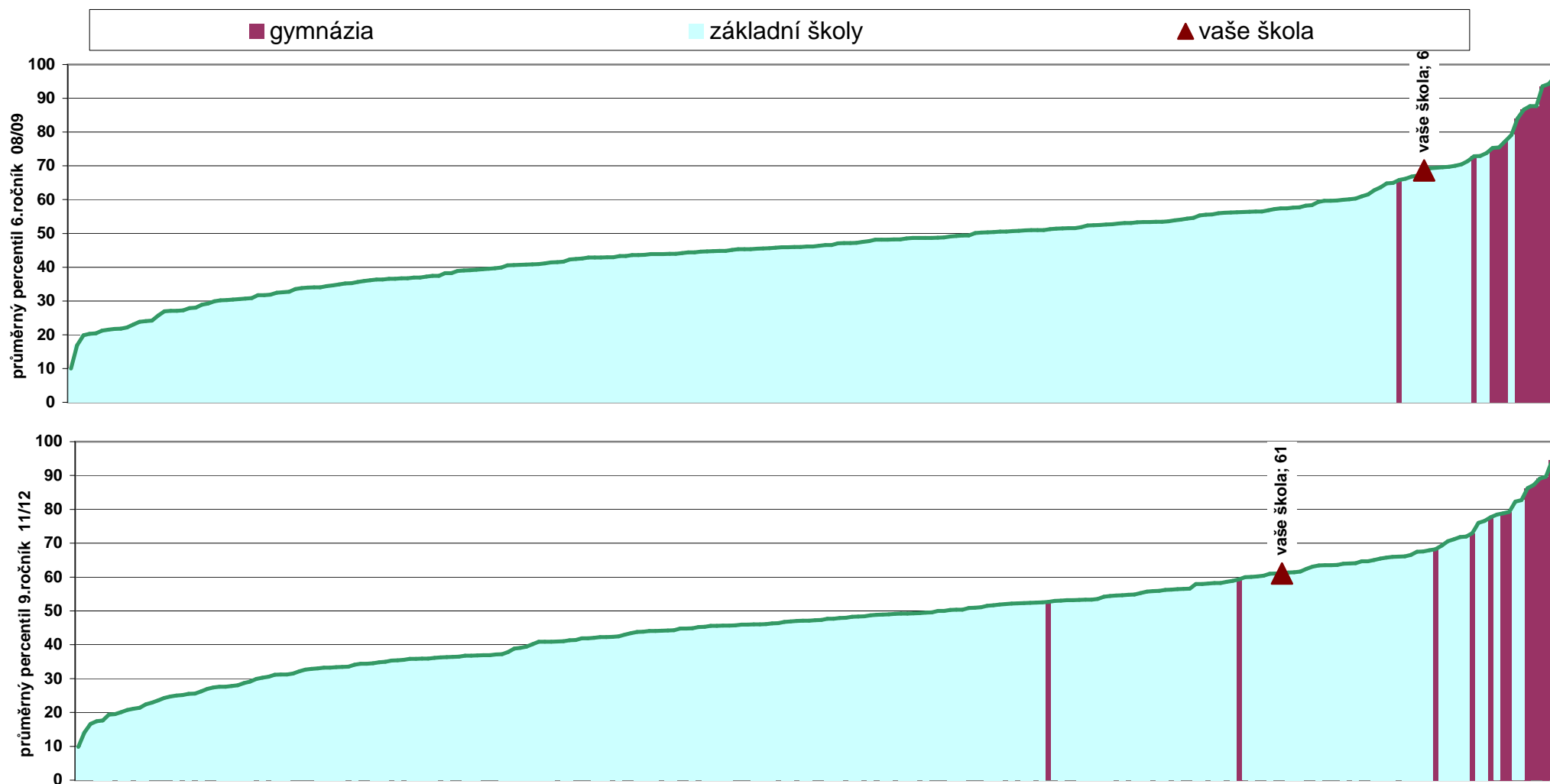
Poznámka: Grafy vystihují postavení vaší školy v rámci daného předmětu v 6. a v 9. ročníku v letech 2008/09 a 2011/12 ve srovnání s ostatními školami, které se zúčastnily testování. Pořadí je dáno průměrným celkovým percentilem žáků ze škol, které se zúčastnily testování v 6. i v 9. ročníku v letech 2008/09 a 2011/12. Graficky jsou odlišeny různé typy škol.

Relativní postavení školy v testu ČJ v 6. ročníku ve šk.r. 2008/09 a v 9. ročníku ve šk.r. 2011/12



Poznámka: Grafy vystihují postavení vaší školy v rámci daného předmětu v 6. a v 9. ročníku v letech 2008/09 a 2011/12 ve srovnání s ostatními školami, které se zúčastnily testování. Pořadí je dáno průměrným celkovým percentilem žáků ze škol, které se zúčastnily testování v 6. i v 9. ročníku v letech 2008/09 a 2011/12. Graficky jsou odlišeny různé typy škol.

Relativní postavení školy v testu MA v 6. ročníku ve šk.r. 2008/09 a v 9. ročníku ve šk.r. 2011/12



Poznámka: Grafy vystihují postavení vaší školy v rámci daného předmětu v 6. a v 9. ročníku v letech 2008/09 a 2011/12 ve srovnání s ostatními školami, které se zúčastnily testování. Pořadí je dáno průměrným celkovým percentilem žáků ze škol, které se zúčastnily testování v 6. i v 9. ročníku v letech 2008/09 a 2011/12. Graficky jsou odlišeny různé typy škol.