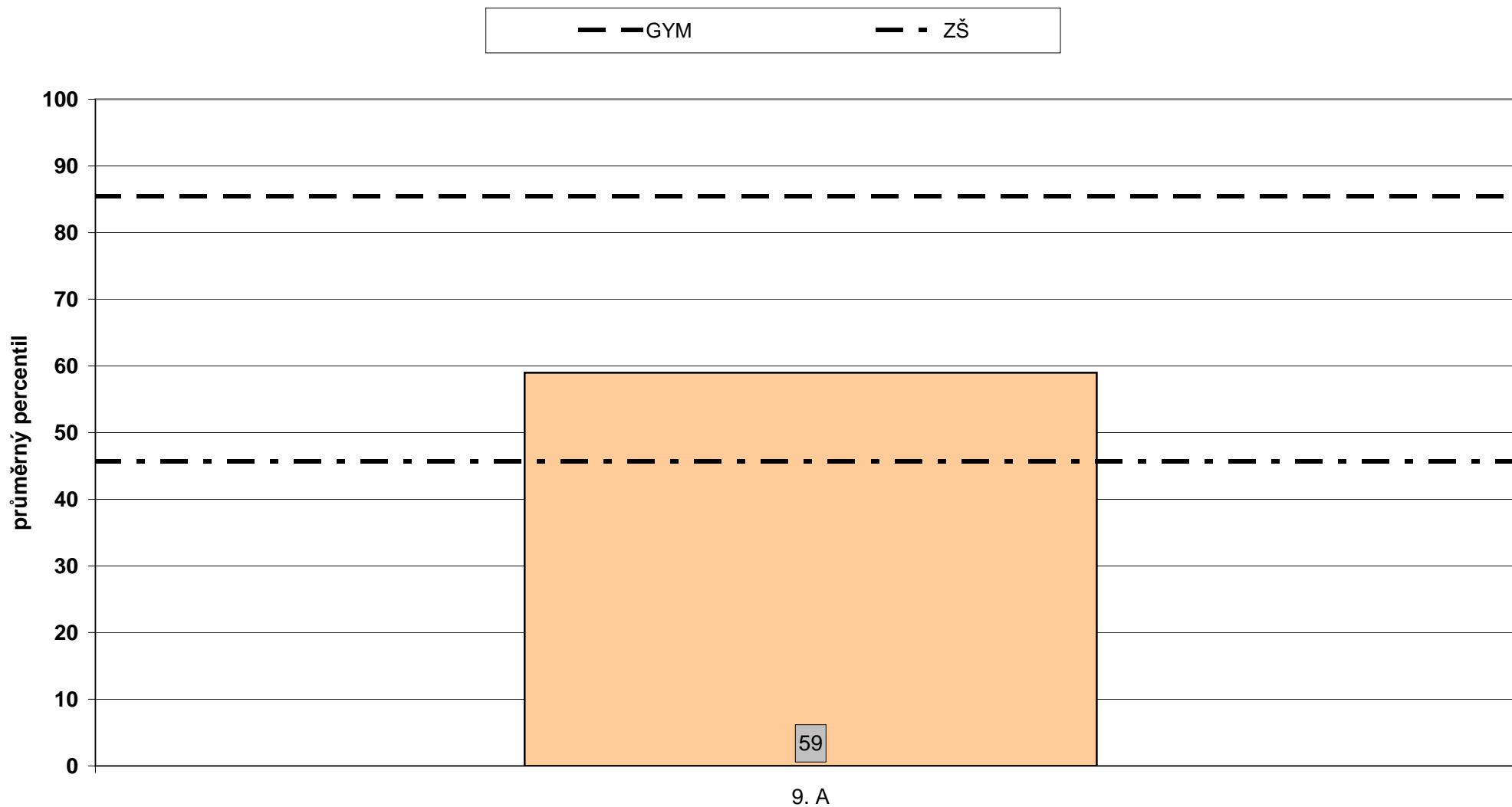


AHMT

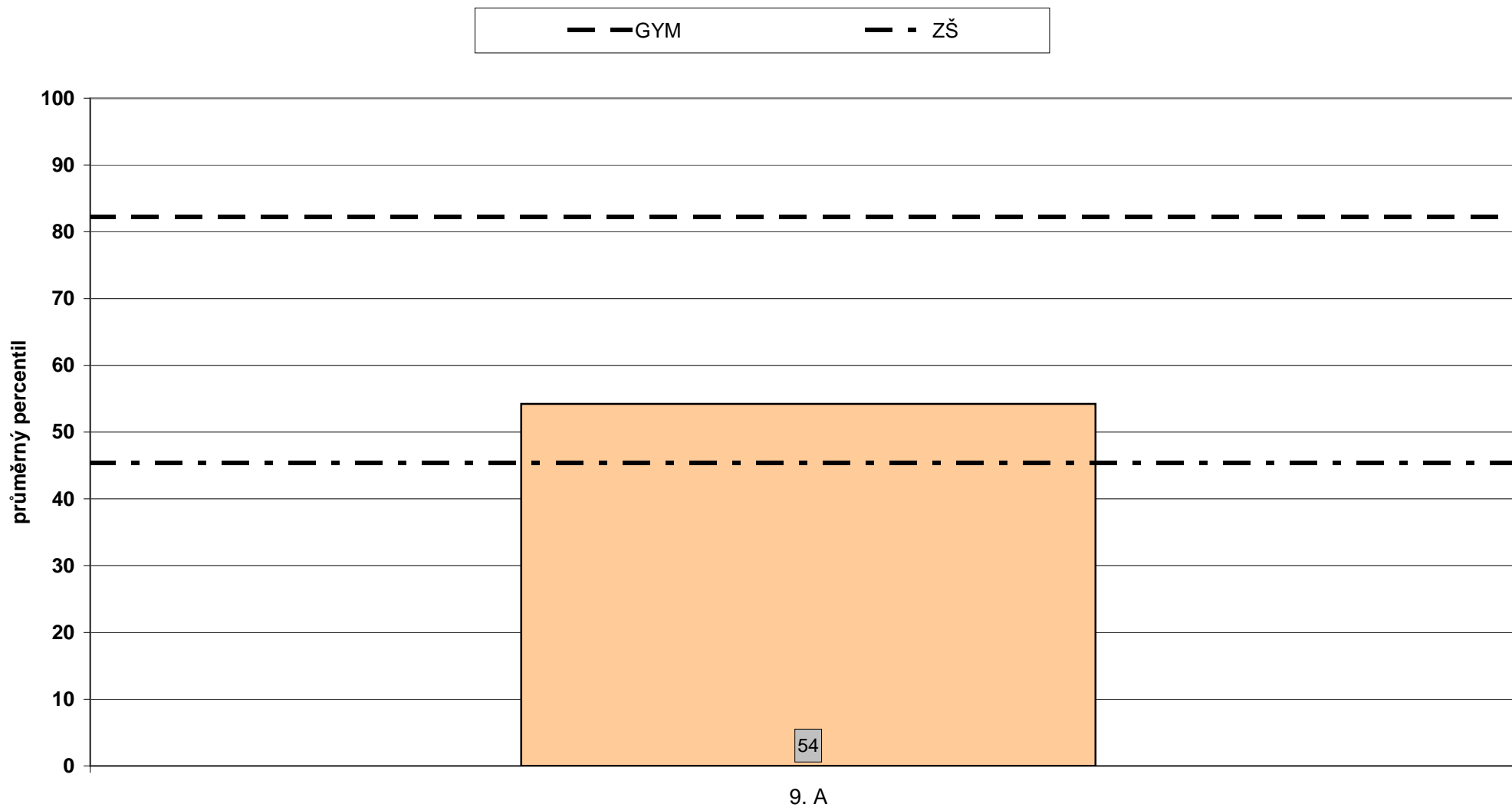
ZŠ

Průměrné percentily - OSP



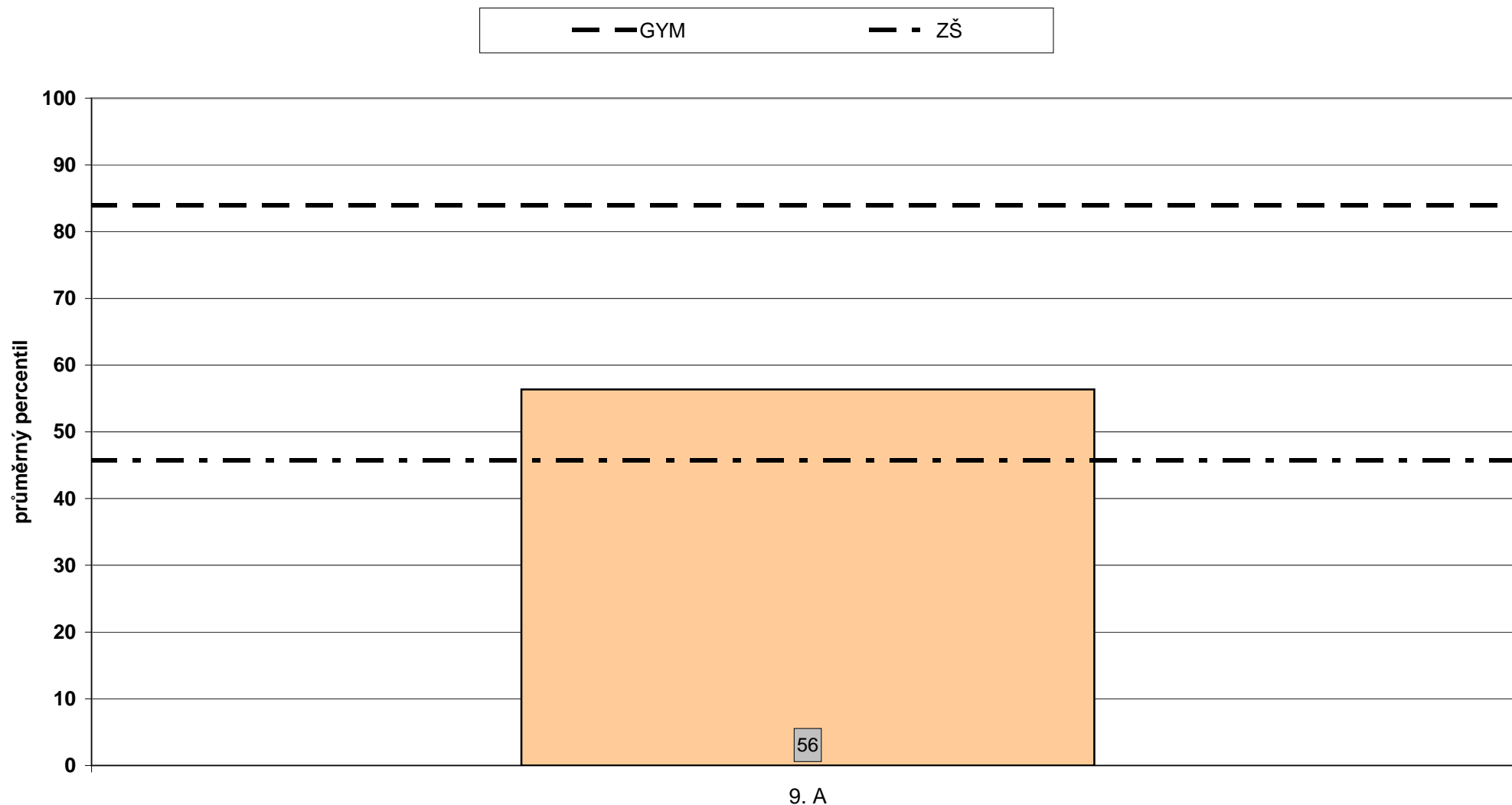
Poznámka: Graf znázorňuje **průměrné celkové percentily** všech tříd vaší školy.
Zároveň je zde pro porovnání vyznačen souhrnný průměrný percentil všech žáků ZŠ a všech žáků GYM.

Průměrné percentily - český jazyk



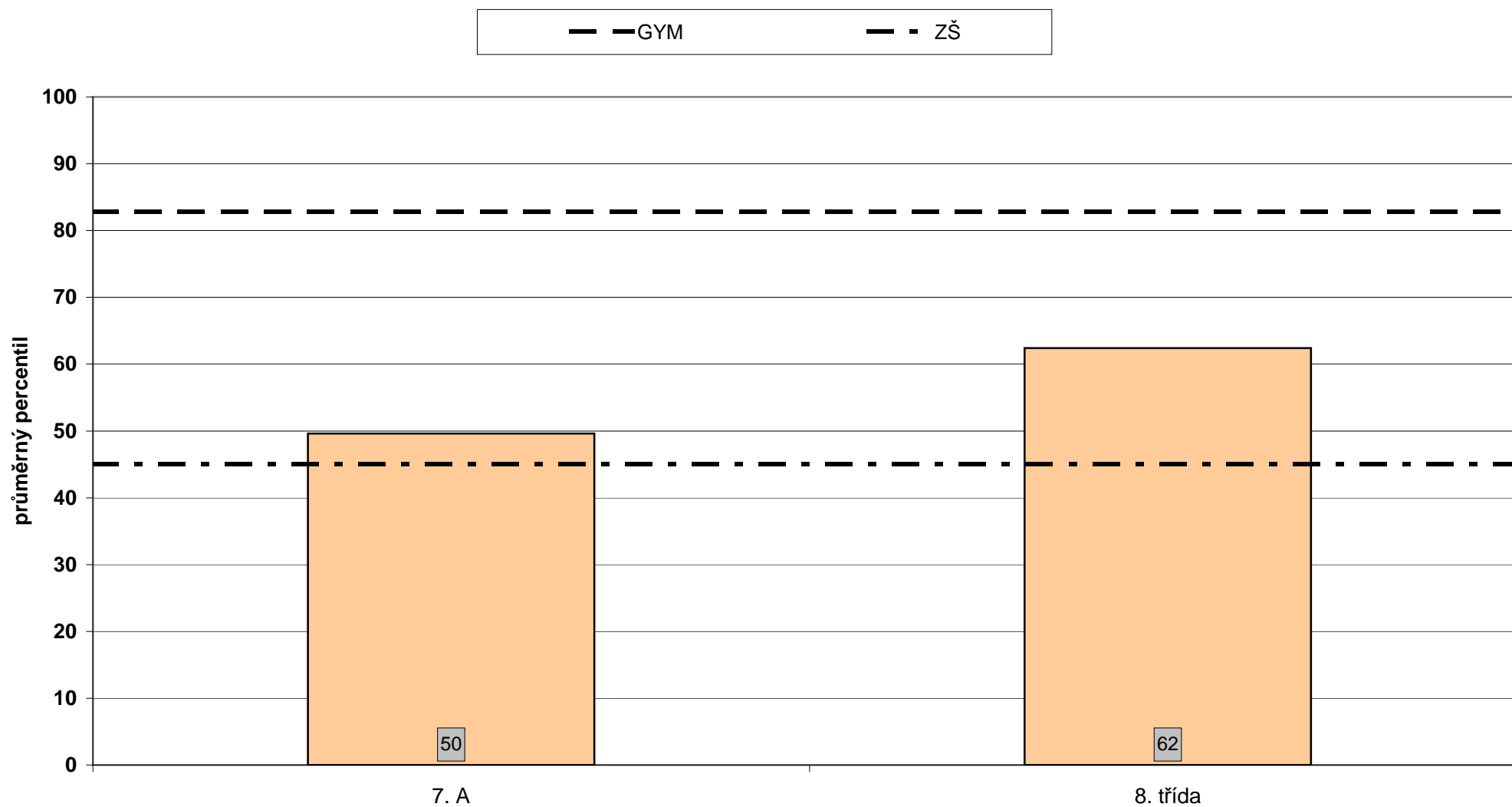
Poznámka: Graf znázorňuje **průměrné celkové percentily** všech tříd vaší školy.
Zároveň je zde pro porovnání vyznačen souhrnný průměrný percentil všech žáků ZŠ a všech žáků GYM.

Průměrné percentily - matematika



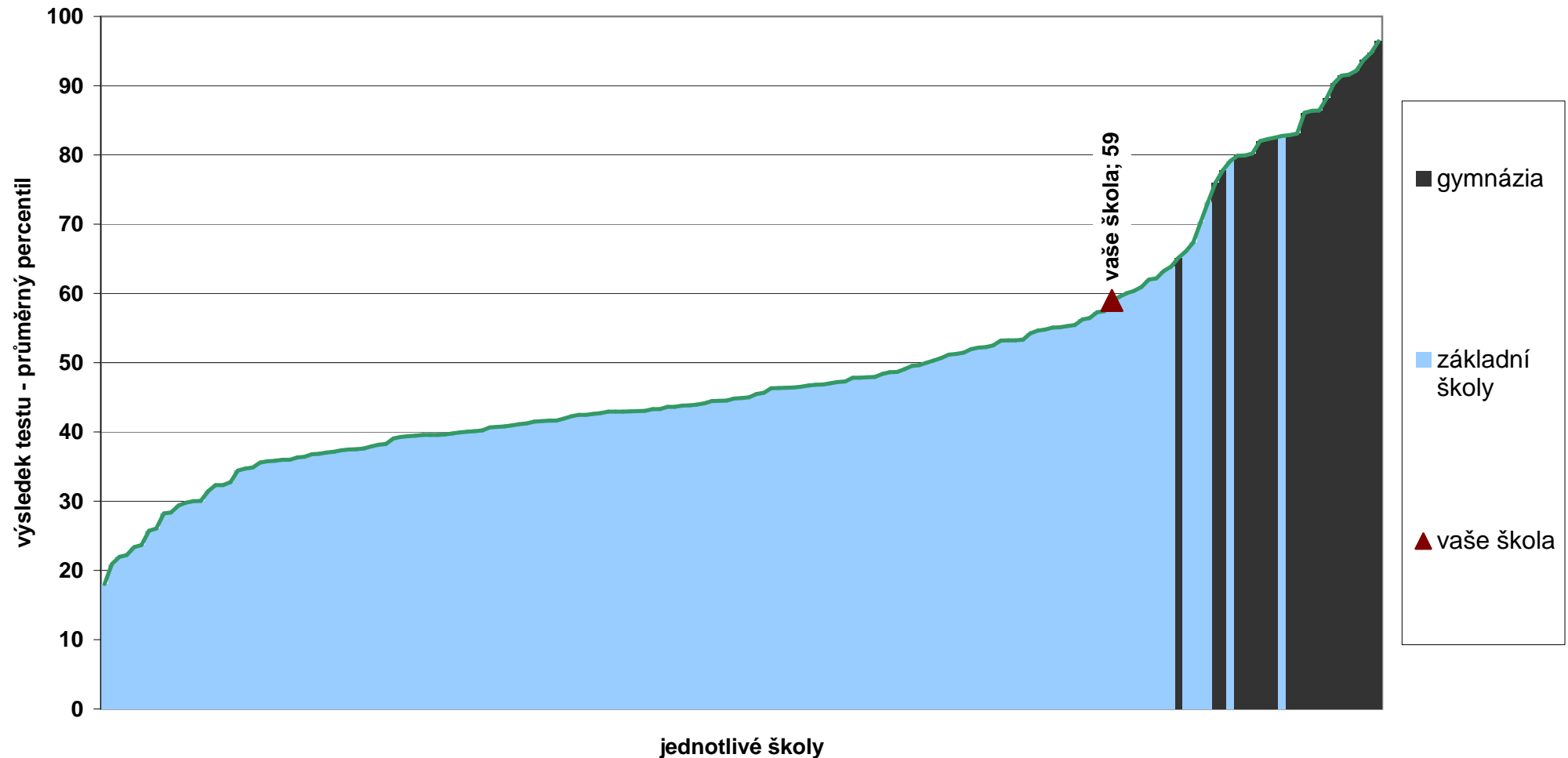
Poznámka: Graf znázorňuje **průměrné celkové percentily** všech tříd vaší školy.
Zároveň je zde pro porovnání vyznačen souhrnný průměrný percentil všech žáků ZŠ a všech žáků GYM.

Průměrné percentily - klíčové kompetence



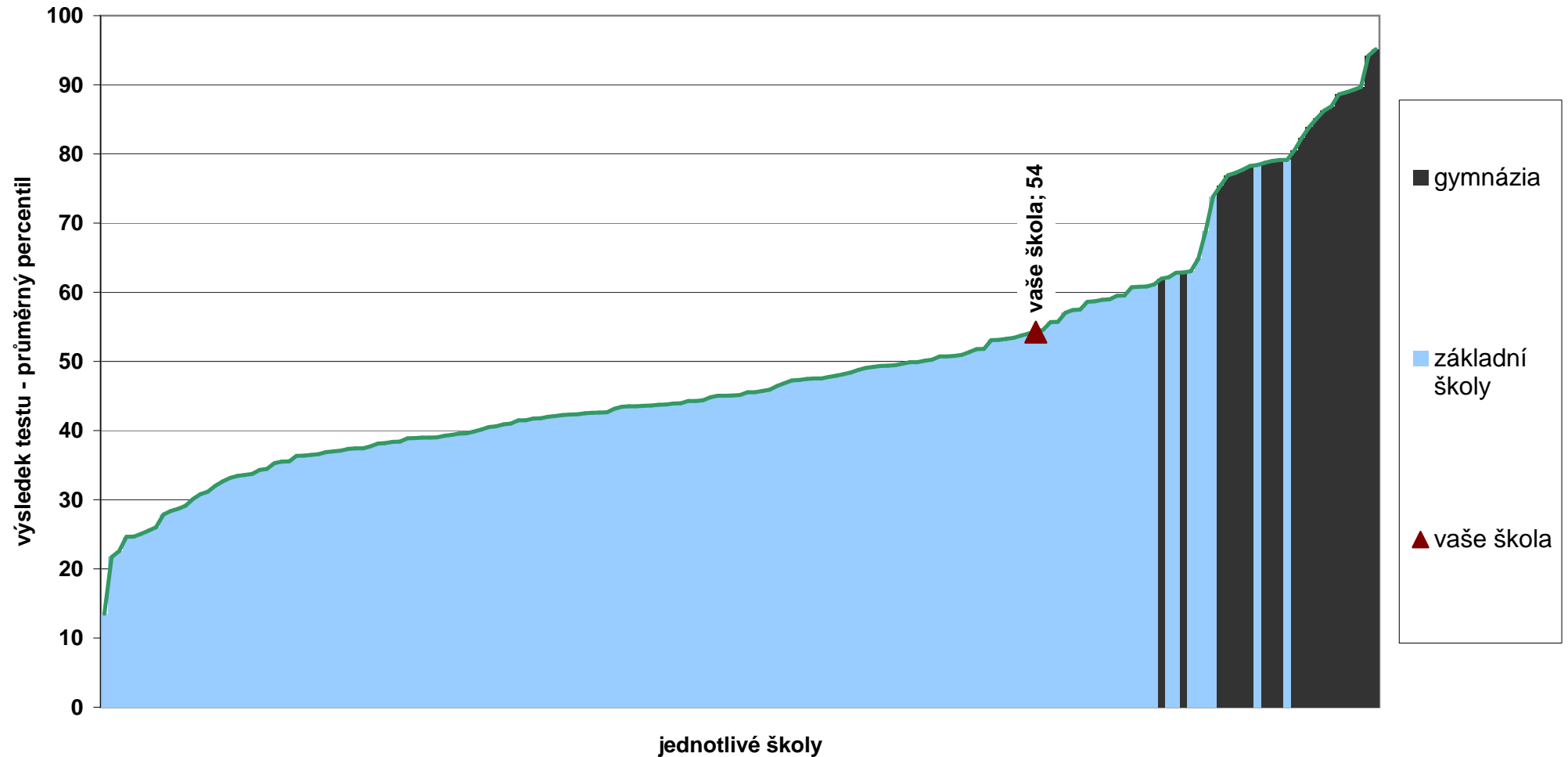
Poznámka: Graf znázorňuje **průměrné celkové percentily** všech tříd vaší školy.
Zároveň je zde pro porovnání vyznačen souhrnný průměrný percentil všech žáků ZŠ a všech žáků GYM.

Relativní postavení školy v testu OSP



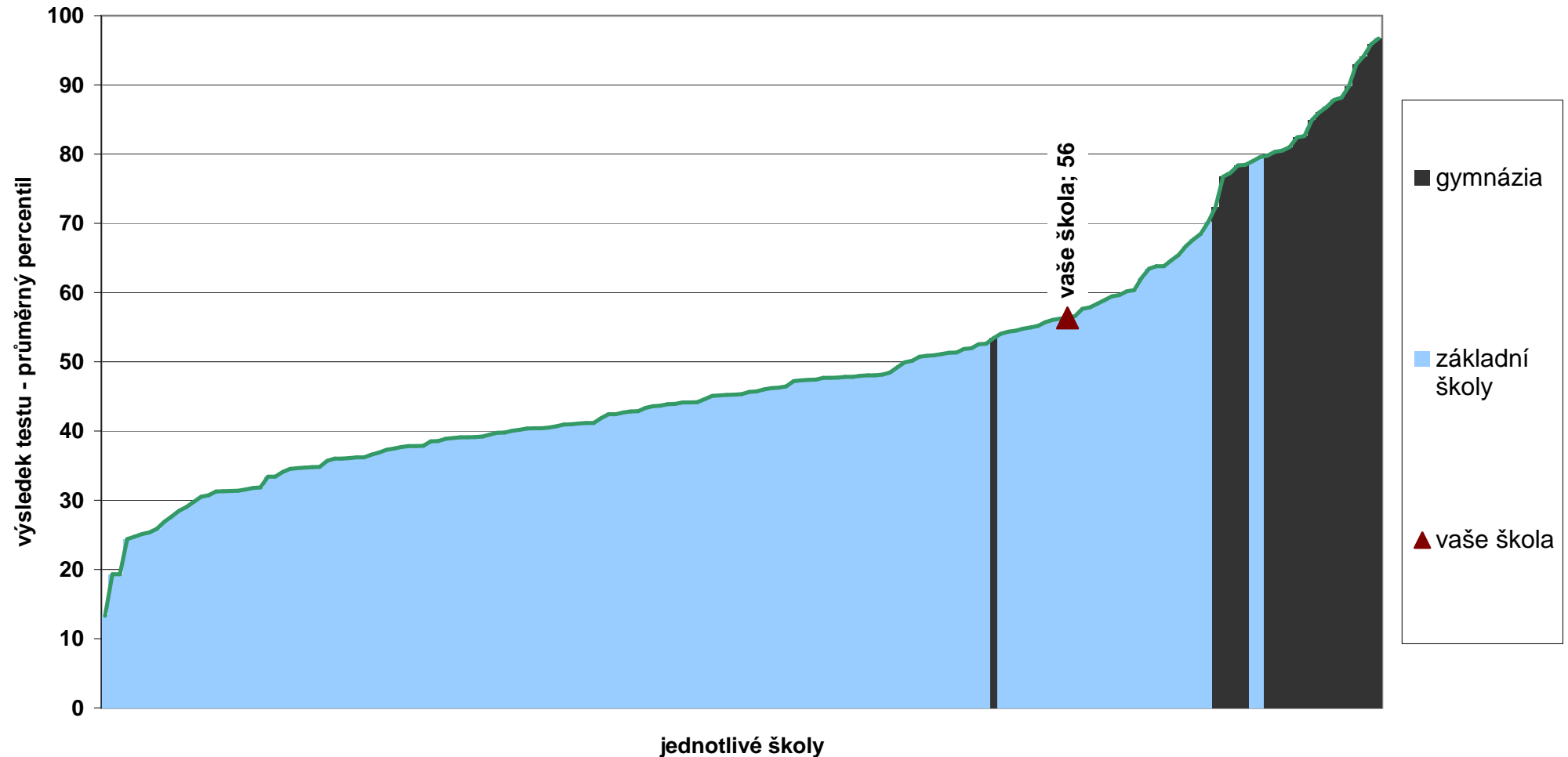
Poznámka: Graf vystihuje postavení vaší školy v rámci daného předmětu ve srovnání s ostatními školami, které se zúčastnily testování. Pořadí je dáno průměrným celkovým percentilem škol. Graficky jsou odlišeny různé typy škol.

Relativní postavení školy v testu ČJ



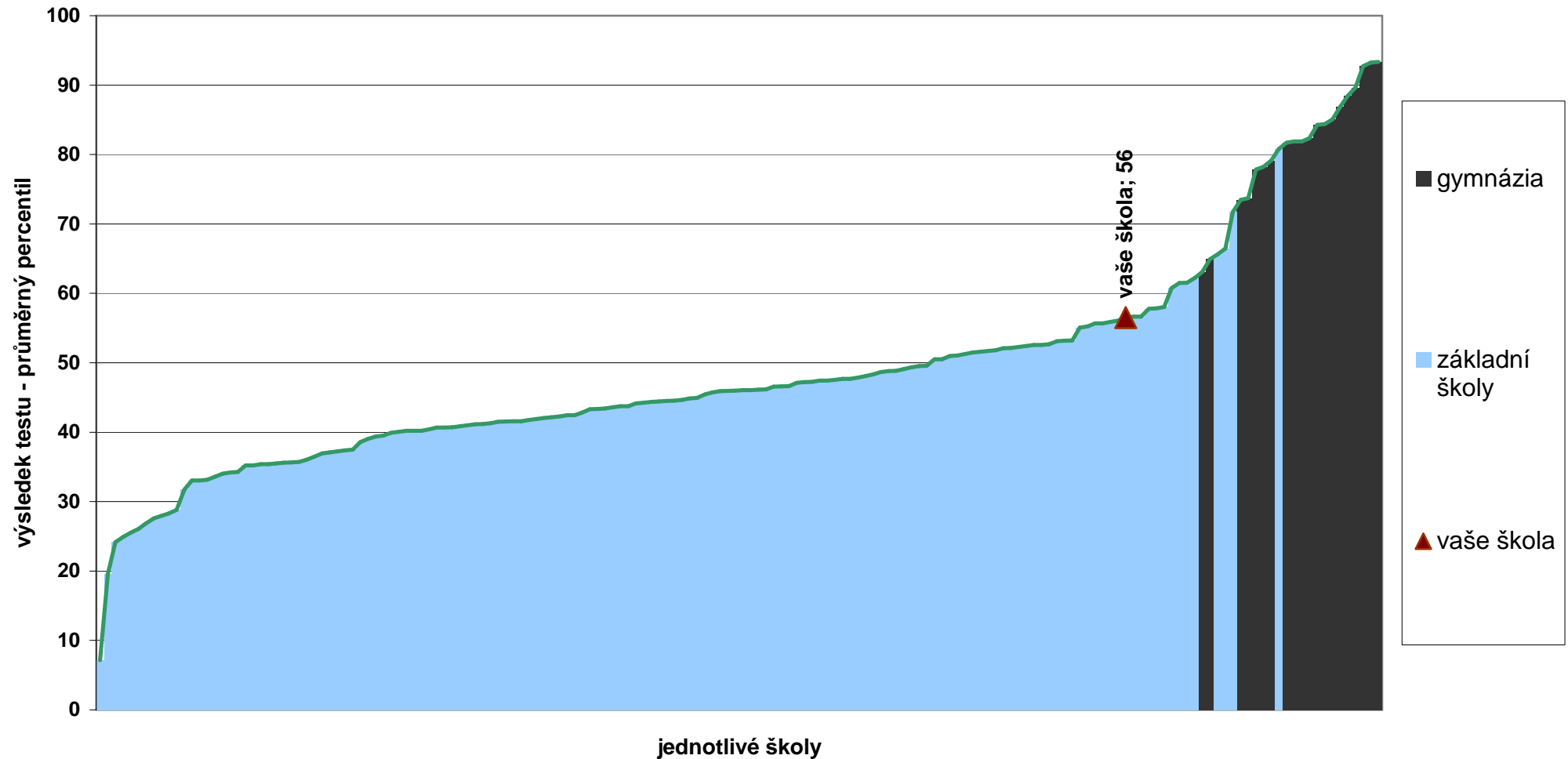
Poznámka: Graf vystihuje postavení vaší školy v rámci daného předmětu ve srovnání s ostatními školami, které se zúčastnily testování. Pořadí je dáno průměrným celkovým percentilem škol. Graficky jsou odlišeny různé typy škol.

Relativní postavení školy v testu MA



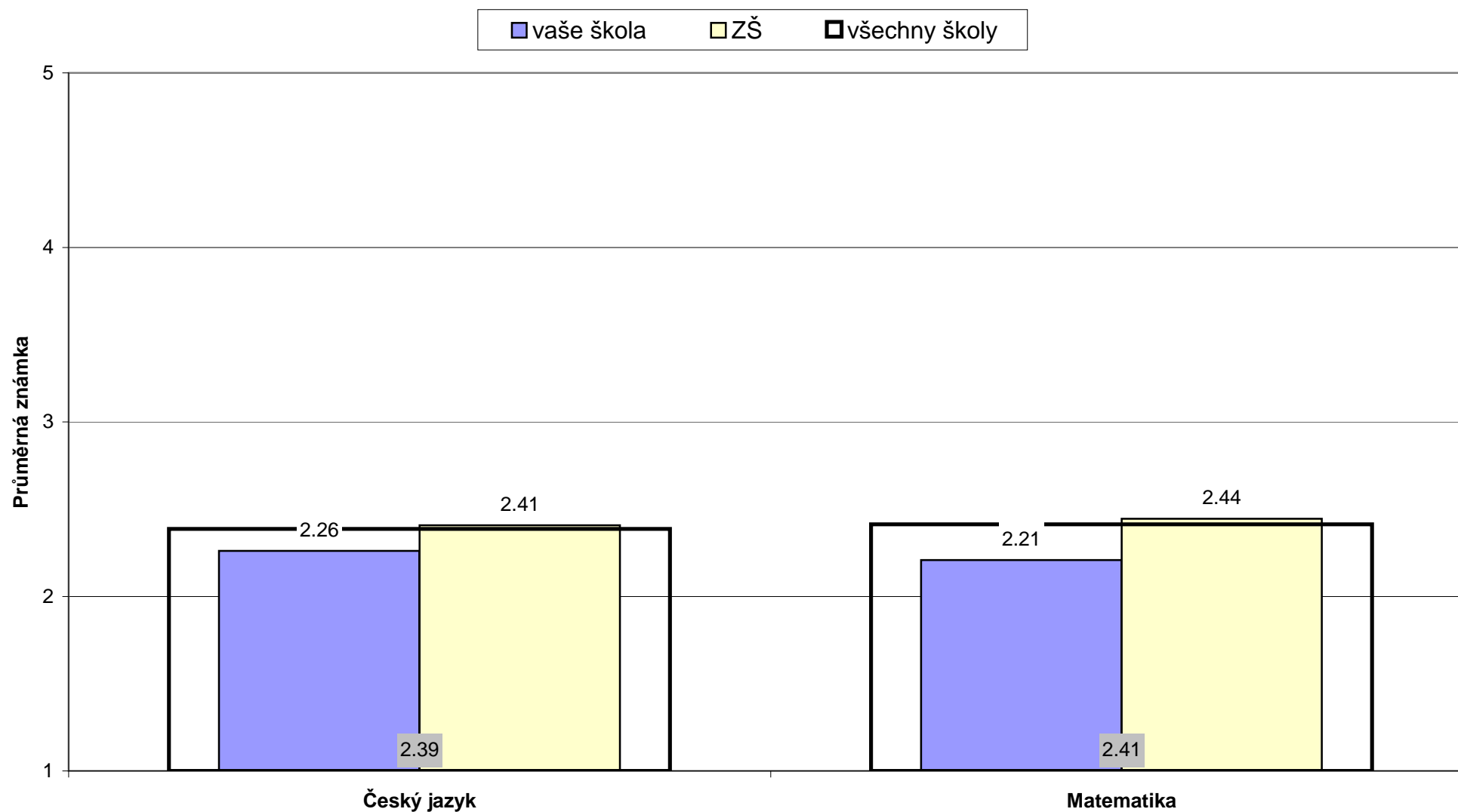
Poznámka: Graf vystihuje postavení vaší školy v rámci daného předmětu ve srovnání s ostatními školami, které se zúčastnily testování. Pořadí je dáno průměrným celkovým percentilem škol. Graficky jsou odlišeny různé typy škol.

Relativní postavení školy v testu KK



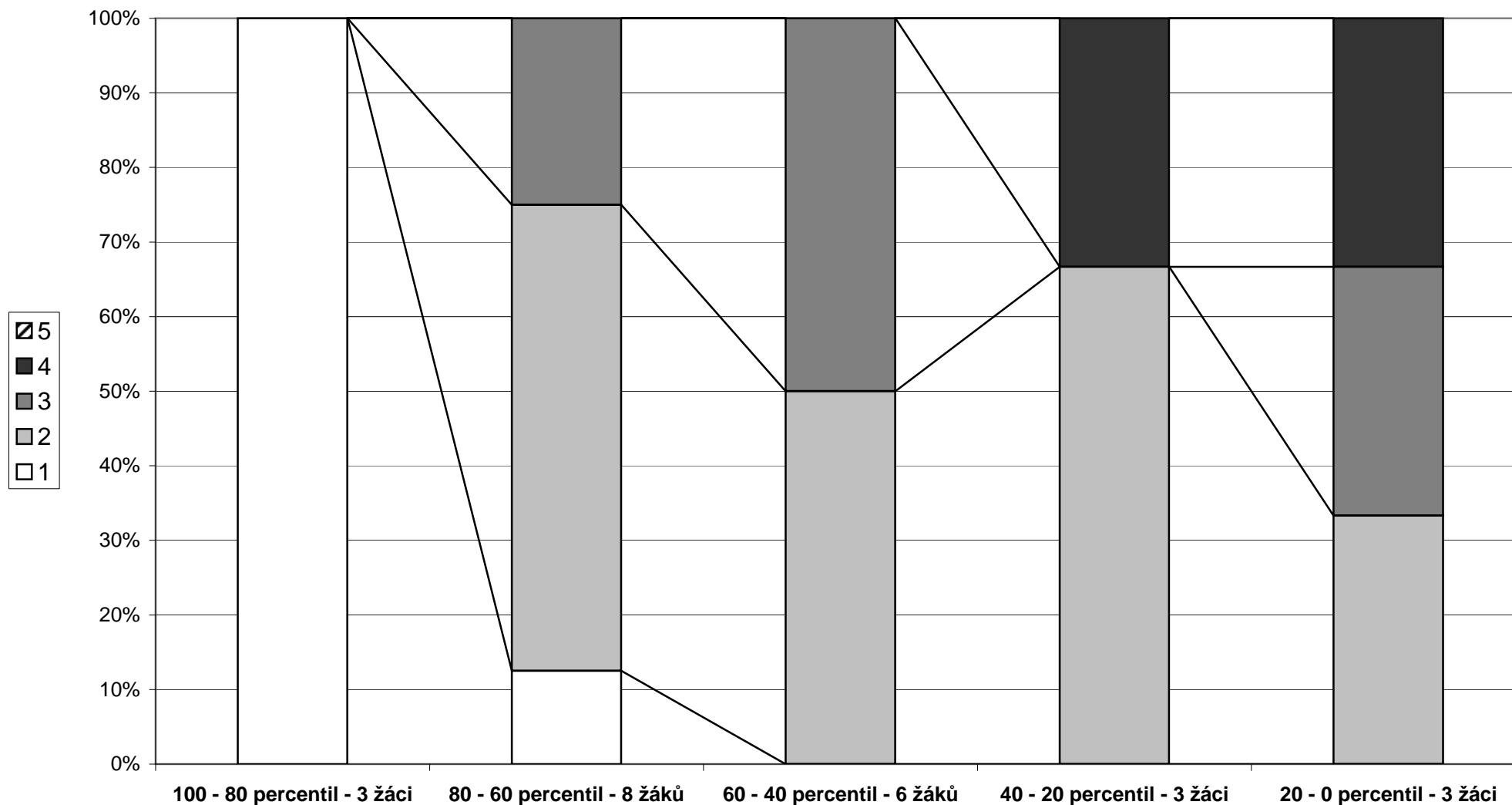
Poznámka: Graf vystihuje postavení vaší školy ve srovnání s ostatními školami, které se zúčastnily testování. Pořadí je dáno průměrným celkovým percentilem škol vypočteným ze součtu skóre všech tří testů KK. Graficky jsou odlišeny různé typy škol.

Průměrná klasifikace



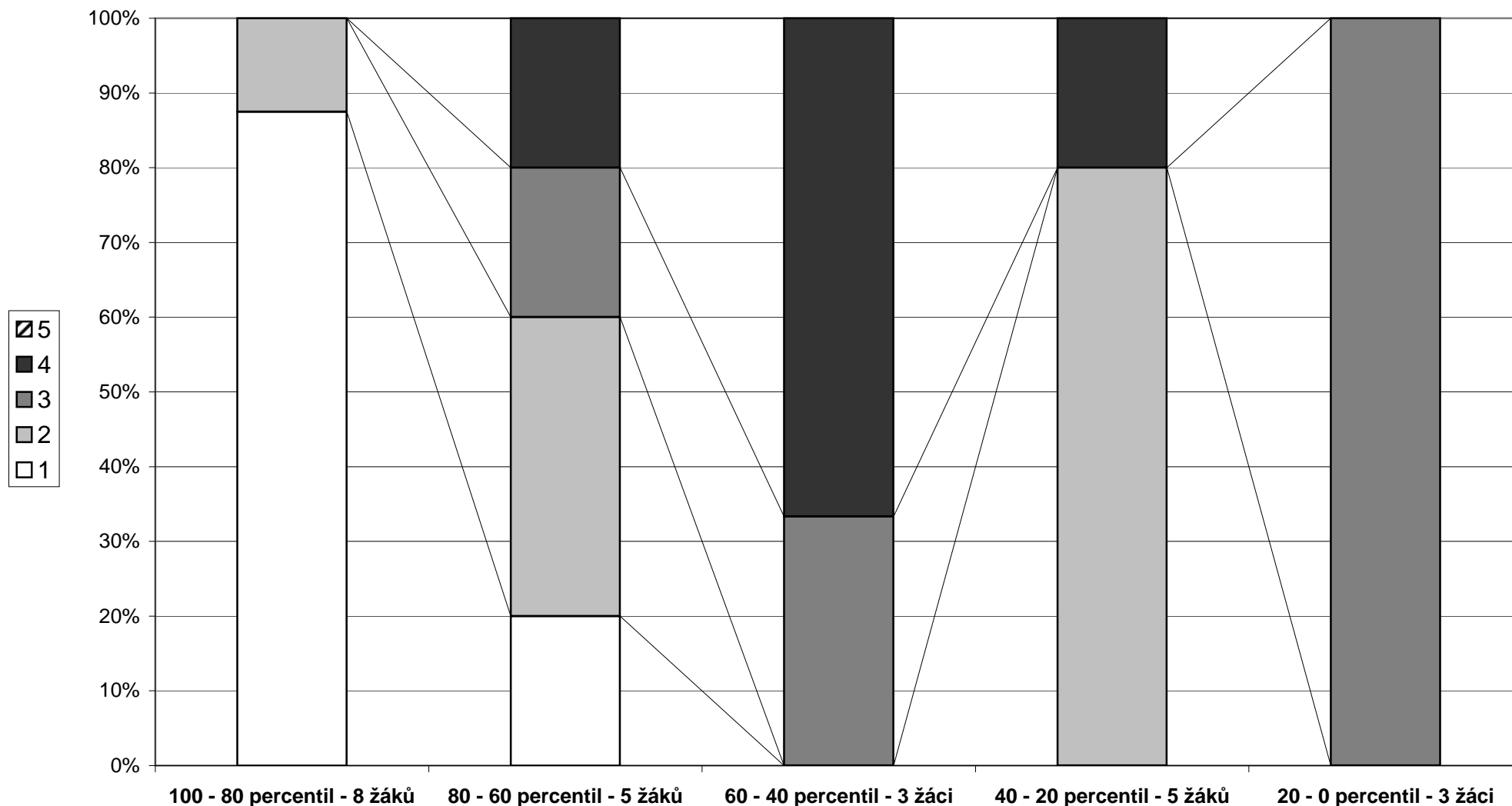
Poznámka: Graf vám ukazuje, jaké dáváte v každém předmětu známky. Pro porovnání je zde uveden i průměr za váš typ školy a za všechny zúčastněné školy.

Podíly klasifikačních stupňů - český jazyk



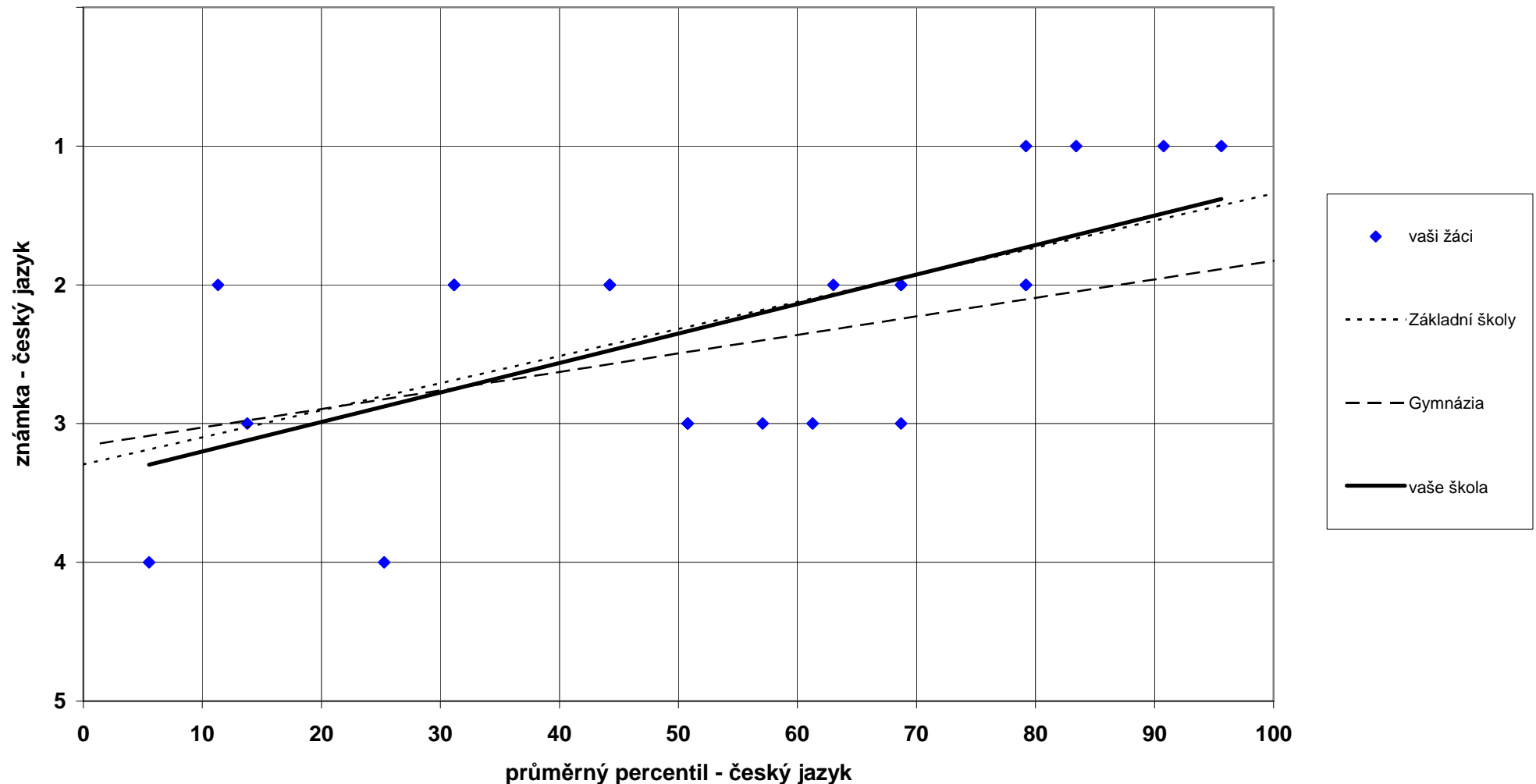
Poznámka: Graf zachycuje podíl klasifikačních stupňů ve všech vašich třídách ve skupinách žáků podle výsledků v uvedeném předmětu. Můžeme sledovat, jaký podíl mají jedničkáři v nejlepší nebo naopak v nejhorší skupině žáků. Žáky jsme rozdělili podle jejich výsledků v testu do pěti zhruba stejně velkých skupin – kvintilů (analogie percentilu, kde celek dělíme do sto skupin).

Podíly klasifikačních stupňů - matematika



Poznámka: Graf zachycuje podíl klasifikačních stupňů ve všech vašich třídách ve skupinách žáků podle výsledků v uvedeném předmětu. Můžeme sledovat, jaký podíl mají jedničkáři v nejlepší nebo naopak v nejhorší skupině žáků. Žáky jsme rozdělili podle jejich výsledků v testu do pěti zhruba stejně velkých skupin – kvintilů (analogie percentilu, kde celek dělíme do sto skupin).

Závislost percentilu z předmětu na známce

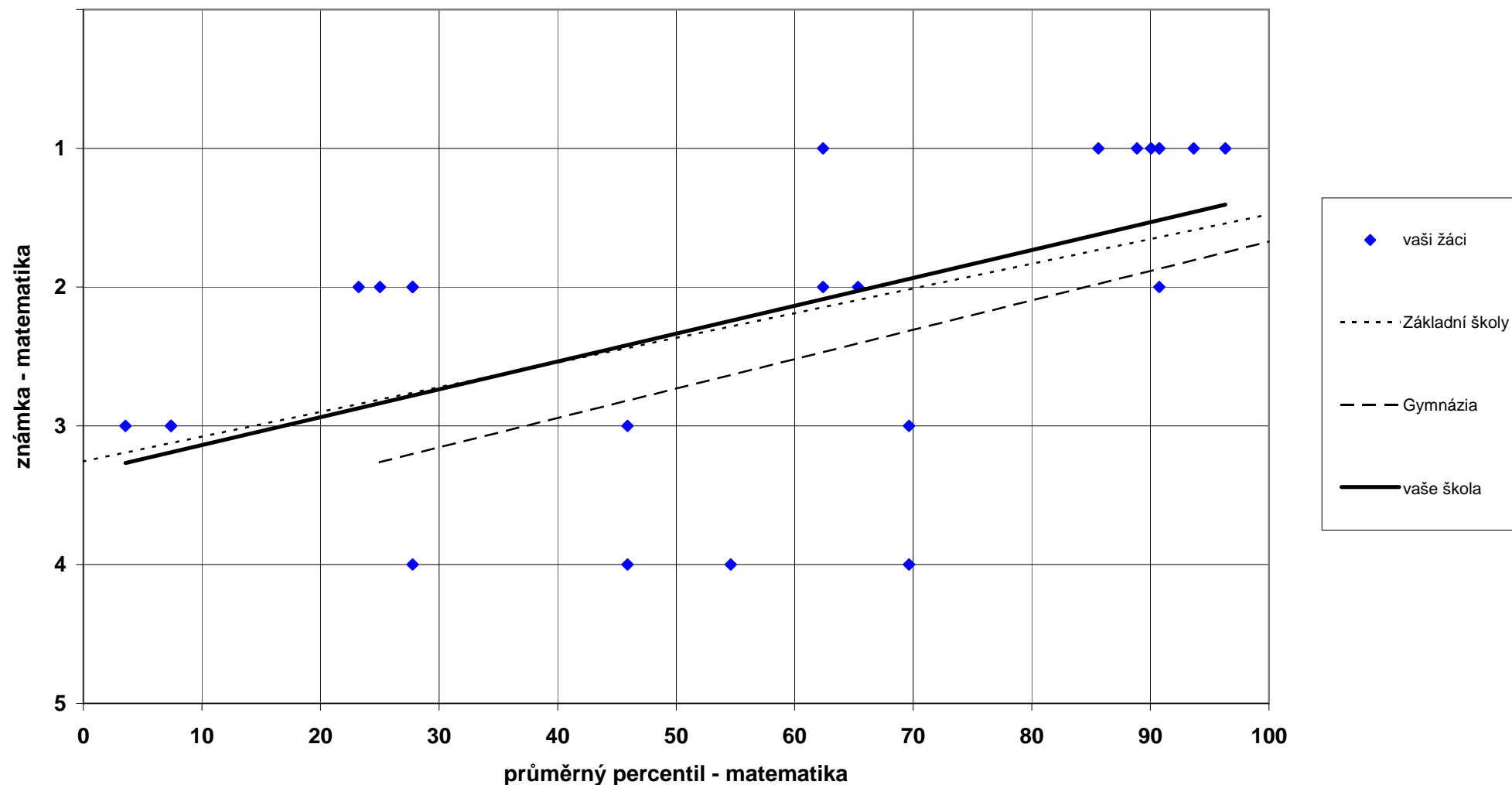


Poznámka: Graf zachycuje závislost známky žáka a jeho výsledku v testu.

Jednotlivé body představují žáky, na vodorovné ose je percentil žáka, kterého dosáhl v testu, svislá osa zachycuje známku žáka, kterou získal na posledním vysvědčení.

Plná přímka vyjadřuje závislost percentilu a klasifikace daného předmětu ve vaší škole, přerušovaná přímka toto vyjadřuje za žáky různých typů škol.

Závislost percentilu z předmětu na známce

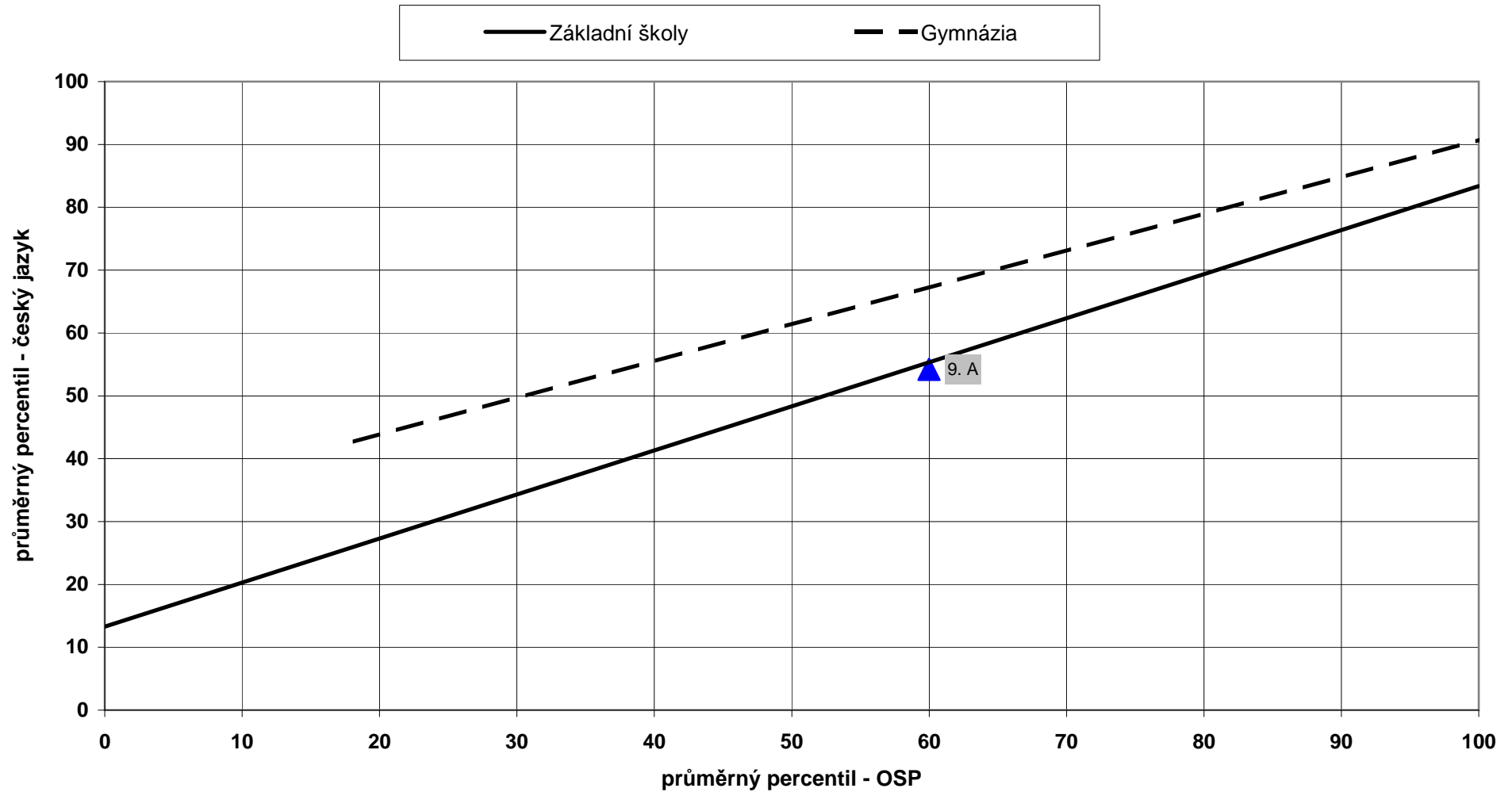


Poznámka: Graf zachycuje závislost známky žáka a jeho výsledku v testu.

Jednotlivé body představují žáky, na vodorovné ose je percentil žáka, kterého dosáhl v testu, svislá osa zachycuje známku žáka, kterou získal na posledním vysvědčení.

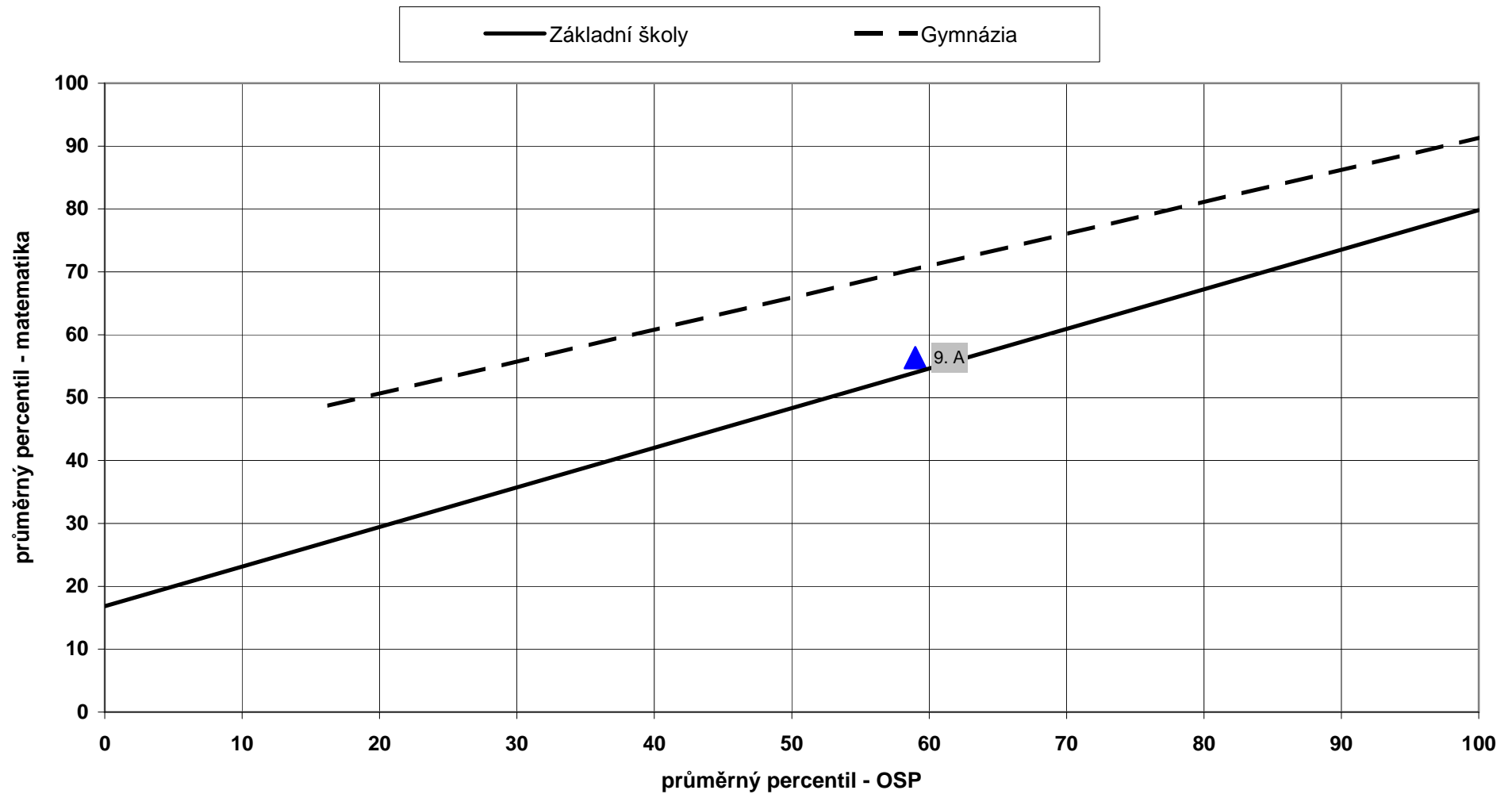
Plná přímka vyjadřuje závislost percentilu a klasifikace daného předmětu ve vaší škole, přerušovaná přímka toto vyjadřuje za žáky různých typů škol.

Využití studijního potenciálu ve třídách - český jazyk



Poznámka: Graf zobrazuje využívání studijního potenciálu žáků v jednotlivých třídách v uvedeném předmětu. Na vodorovné ose je vždy výsledek testu OSP, na svislé ose výsledek předmětového testu. Body představují všechny vaše zúčastněné třídy, můžete je porovnávat mezi sebou. Přímkou vyjadřují průměrné využití potenciálu, spočteného ze žáků škol daného typu.

Využití studijního potenciálu ve třídách - matematika



Poznámka: Graf zobrazuje využívání studijního potenciálu žáků v jednotlivých třídách v uvedeném předmětu. Na vodorovné ose je vždy výsledek testu OSP, na svislé ose výsledek předmětového testu. Body představují všechny vaše zúčastněné třídy, můžete je porovnávat mezi sebou. Přímkou vyjadřují průměrné využití potenciálu, spočteného ze žáků škol daného typu.